

**Техническое описание  
Гидравлический гусеничный кран**

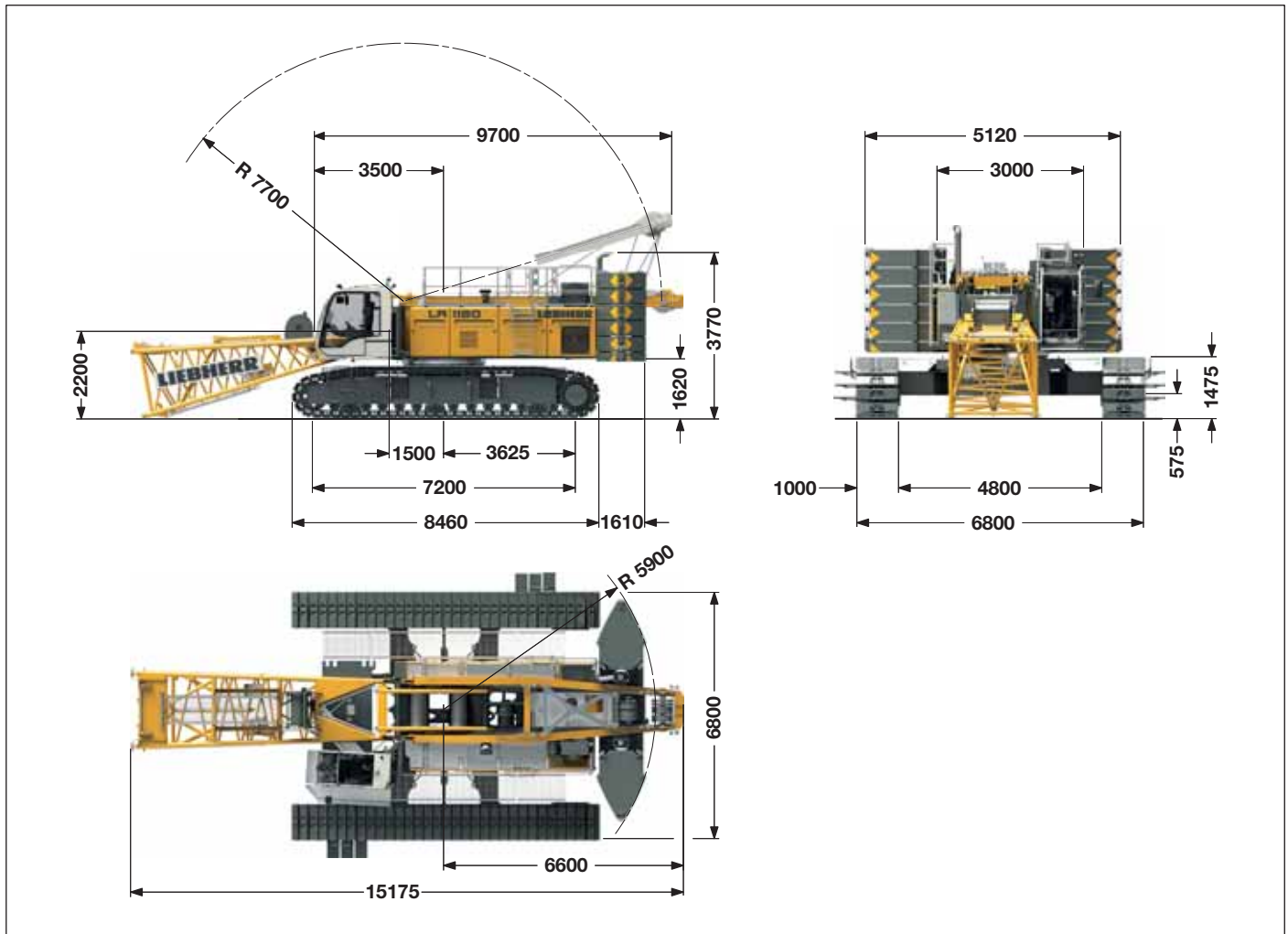
**LR 1160**  
Litronic®



**LIEBHERR**

# Размеры

## Базовая машина с ходовой частью



### Масса в снаряженном состоянии

Масса машины в снаряженном состоянии включает массу базовой машины с гусеничными тележками, двух главных лебедок с тягой по 120 кН и основной стрелы длиной 20 м, состоящей из А-образной установочной рамы, шарнирной секции стрелы (7 м), головной секции стрелы (7 м), промежуточной секции стрелы (6 м), а также массу основного противовеса 62.2 т, центрального балласта 20 т и 160 т крюковой обоймы.

Общая масса \_\_\_\_\_ около 167 т

### Давление на грунт

Давление на грунт \_\_\_\_\_ 1.16 кг/см<sup>2</sup>

### Рабочее оборудование

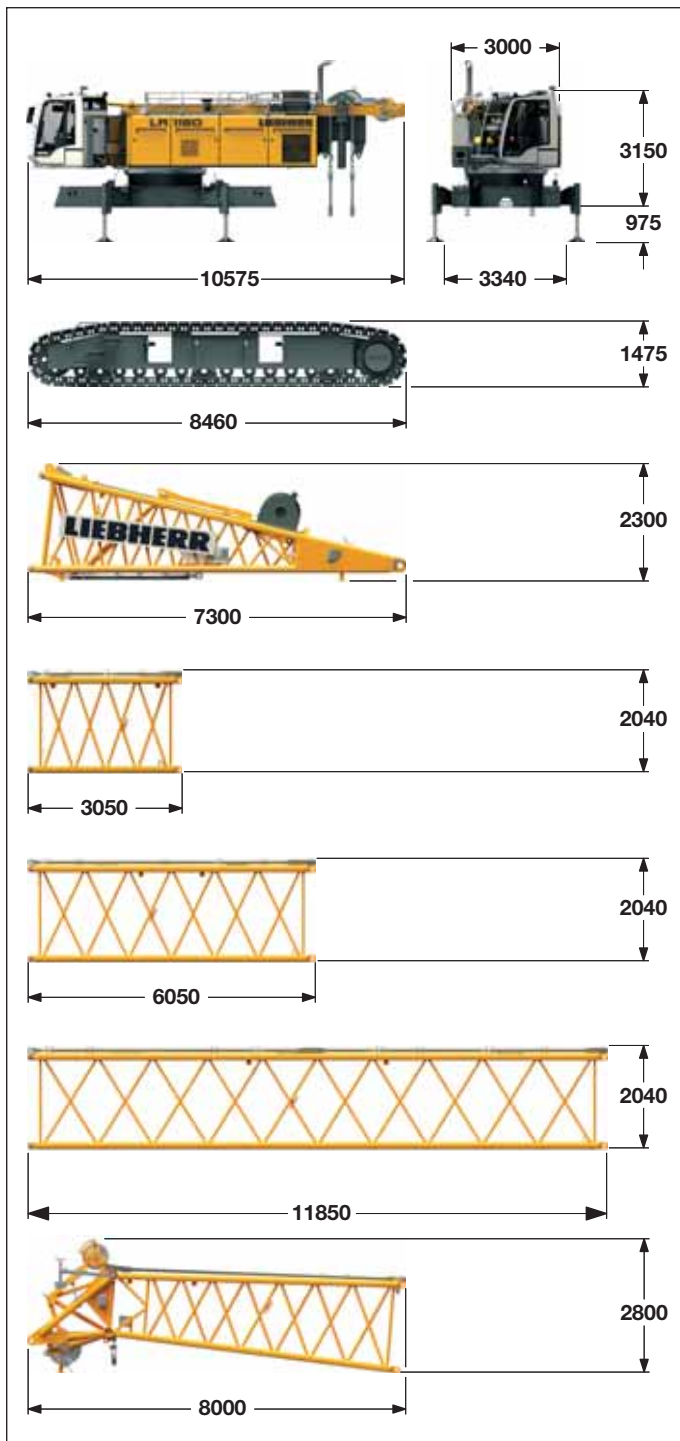
Основная стрела (№ 2018.xx) длиной \_\_\_\_\_ макс. 87.5 м  
Высотная стрела (№ 2018.xx и 1309.xx) \_\_\_\_\_ 104.9 м  
Высотная стрела (№ 2018.xx и 1713.xx) \_\_\_\_\_ 101.1 м  
Управляемый удлинитель стрелы (№ 1309.xx) длиной - макс. 78.5 м  
Макс. комбинация \_\_\_\_\_ стрела 55.1 м  
и управляемый удлинитель 78.5 м  
Управляемый удлинитель стрелы (№ 1713.xx) длиной - макс. 83 м  
Макс. комбинация \_\_\_\_\_ стрела 52.1 м  
и управляемый удлинитель 83 м  
Жёсткомонтируемый удлинитель стрелы (№ 0806.xx) - 11 м - 32 м  
Жёсткомонтируемый удлинитель стрелы (№ 1008.xx) - 11 м - 26 м  
Вспомогательная стрела грузоподъёмностью 24 т (опция 36 т)

### Замечания

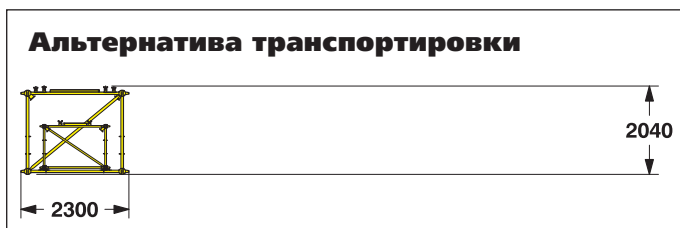
1. При использовании в качестве монтажного крана таблицы грузоподъёмности отвечают требованиям F.E.M. 1.001, группа крана A1.
2. Кран располагается на прочном горизонтальном основании.
3. Вес грузоподъёмной оснастки (крюковой обоймы, грузового каната, грузовой скобы и т.п.) должен вычитаться из приведенной грузоподъёмности.
4. Дополнительные веса на стреле (например, лестничные площадки, вспомогательная стрела) должны вычитаться из приведенной грузоподъёмности.
5. Относительно максимально допустимой скорости ветра см. в таблицах грузоподъёмности в кабине оператора или в руководстве по эксплуатации.
6. Рабочий вылет измеряется от оси поворота поворотной платформы.
7. Указанная грузоподъёмность дана в метрических тоннах при полноповоротном режиме (360°).
8. Для расчета устойчивости положены в основу: стандарт ДИН 15019 / часть 2 / Таблица 1 и нормы ИСО 4305 Таблицы 1 + 2, а также методика расчета на угол опрокидывания 4°.
9. Для стальных несущих конструкций справедливы F.E.M. 1.001 - 1998 (EN 13001-1; EN 13001-2).

# Транспортные размеры и веса

## Базовая машина и основная стрела (№ 2018.xx)



1) Ванты основной стрелы • 2) Ванты удлинителя стрелы



\*) Включая ванты

### Базовая машина

с А-образной установочной рамой, 2х 120 кН лебёдками, без шарнирной секции стрелы, без грузовых канат, без основного противовеса и гусеничных тележек

Ширина	3000 мм
Вес	35000 кг
Вес грузового каната	3.42 кг/м

### Гусеничная тележка

**2 х**

Плоские траки	1000 мм
Ширина	1180 мм
Вес	17260 кг

### Шарнирная секция стрелы (№ 2018.23)

Ширина	2140 мм
Вес без лебедки	3000 кг
Вес включая лебедку и канаты	4550 кг

### Промежуточная секция стрелы (№ 2018.20)

**3 м**

Ширина	2140 мм
Вес с ВОС <sup>1)</sup>	680 кг
Вес с ВОС <sup>1)</sup> и ВУС <sup>2)</sup>	750 кг

### Промежуточная секция стрелы (№ 2018.20)

**6 м**

Ширина	2140 мм
Вес с ВОС <sup>1)</sup>	990 кг
Вес с ВОС <sup>1)</sup> и ВУС <sup>2)</sup>	1100 кг

### Промежуточная секция стрелы (№ 2018.20)

**11.7 м**

Ширина	2140 мм
Вес с ВОС <sup>1)</sup>	1670 кг
Вес с ВОС <sup>1)</sup> и ВУС <sup>2)</sup>	1900 кг

### Головная секция стрелы (№ 2018.20)

Ширина	2140 мм
Вес с ВОС <sup>1)</sup>	2900 кг

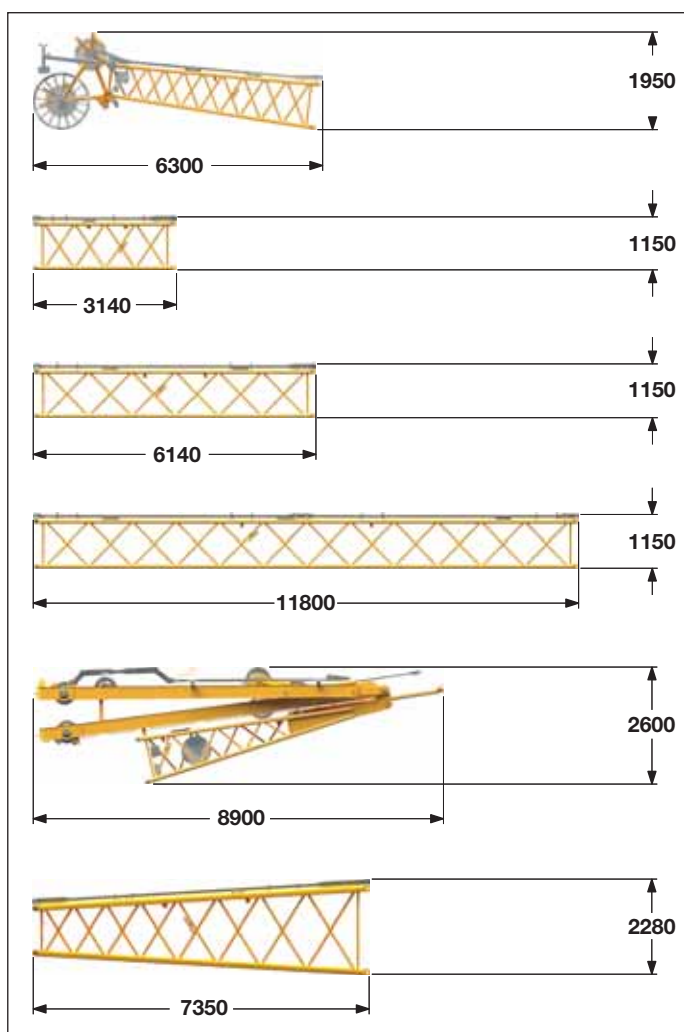
### Альтернатива транспортировки

Промежуточные секции по 11.7 м: основной стрелы и удлинителя  
Промежуточные секции по 6.0 м: основной стрелы и удлинителя

(№ 2018.xx/1309.xx)	6 м/6 м	11.7 м/11.7 м
Длина	6150 мм	11850 мм
Вес*	1620 кг	2860 кг

# Транспортные размеры и веса

## Управляемый удлинитель стрелы (№1309.хх)



### Головная секция

#### удлинителя стрелы (№ 1309.22)

Ширина	1390 мм
Вес*	1600 кг

### Промежуточная секция

#### удлинителя стрелы (№ 1309.20)

**3 м**

Ширина	1390 мм
Вес*	420 кг

### Промежуточная секция

#### удлинителя стрелы (№ 1309.20)

**6 м**

Ширина	1390 мм
Вес*	520 кг

### Промежуточная секция

#### удлинителя стрелы (№ 1309.20)

**11.7 м**

Ширина	1390 мм
Вес*	960 кг

### Шарнирная секция удлинителя стрелы

#### с А-образной установочной рамой (№ 1309.22)

Ширина	1700 мм
Вес*	4450 кг

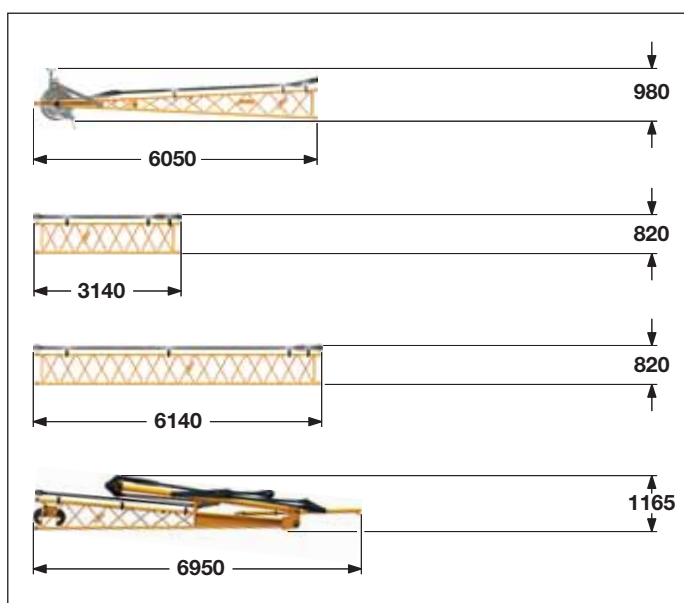
### Секция переменного сечения

#### (№ 2018/1309.20)

**7.2 м**

Ширина	2140 мм
Вес*	1060 кг

## Жёсткомонтируемый удлинитель стрелы (№ 0806.хх)



### Головная секция

#### удлинителя стрелы (№ 0806.16)

Ширина	950 мм
Вес*	450 кг

### Промежуточная секция

#### удлинителя стрелы (№ 0806.15)

**3 м**

Ширина	950 мм
Вес*	145 кг

### Промежуточная секция

#### удлинителя стрелы (№ 0806.15)

**6 м**

Ширина	950 мм
Вес*	250 кг

### Шарнирная секция удлинителя стрелы

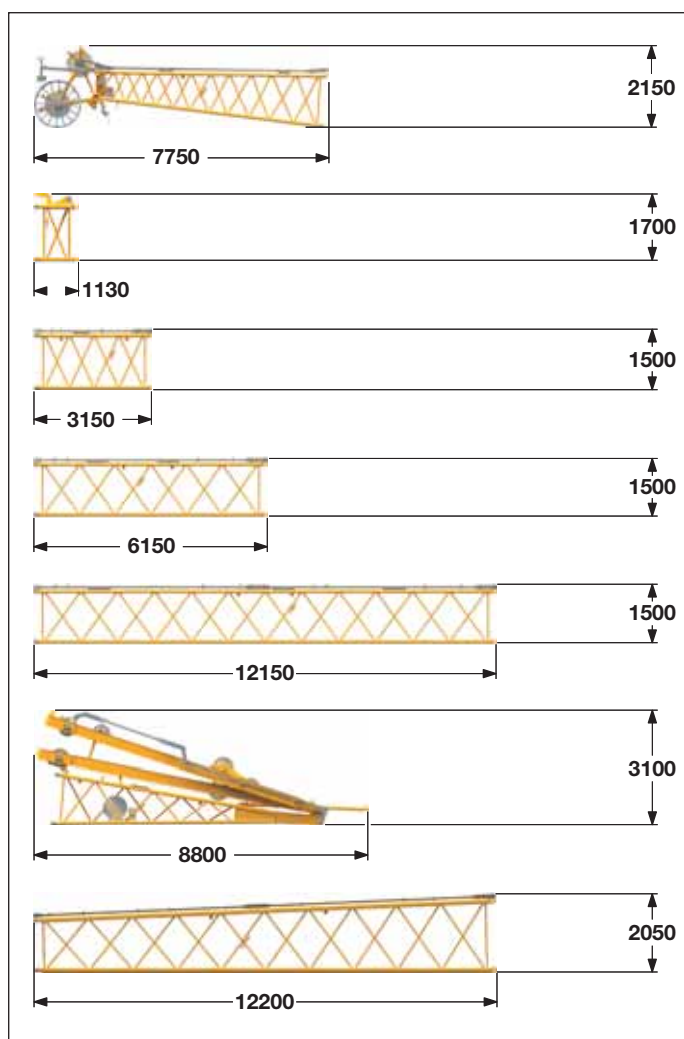
#### с А-образной установочной рамой (№ 0806.16)

Ширина	2200 мм
Вес*	1010 кг

\*) Включая ванты

# Транспортные размеры и веса

## Управляемый удлинитель стрелы (№ 1713.xx)



### Головная секция удлинителя стрелы (№ 1713.21)

Ширина	1820 мм
Вес*	1375 кг

### Промежуточная секция (№ 1713.22) **1 м**

Ширина	1820 мм
Вес*	395 кг

### Промежуточная секция удлинителя стрелы (№ 1713.18) **3 м**

Ширина	1820 мм
Вес*	430 кг

### Промежуточная секция удлинителя стрелы (№ 1713.18) **6 м**

Ширина	1820 мм
Вес*	630 кг

### Промежуточная секция удлинителя стрелы (№ 1713.18) **12 м**

Ширина	1820 мм
Вес*	1140 кг

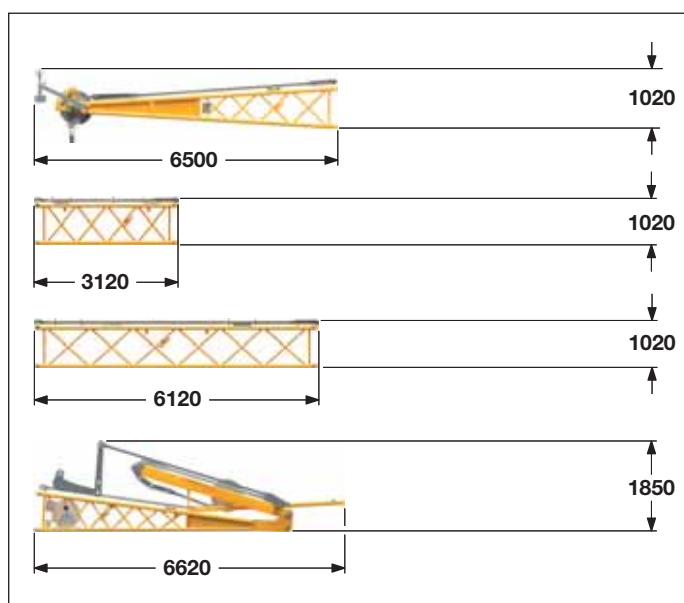
### Шарнирная секция удлинителя стрелы с А-образной установочной рамой (№ 1713.22)

Ширина	2450 мм
Вес*	4620 кг

### Секция переменного сечения (№ 1713.22) **12 м**

Ширина	2140 мм
Вес*	1490 кг

## Жёсткомонтируемый удлинитель стрелы (№ 1008.xx)



### Головная секция удлинителя стрелы (№ 1008.20)

Ширина	1090 мм
Вес*	920 кг

### Промежуточная секция удлинителя стрелы (№ 1008.17) **3 м**

Ширина	1090 мм
Вес*	300 кг

### Промежуточная секция удлинителя стрелы (№ 1008.17) **6 м**

Ширина	1090 мм
Вес*	455 кг

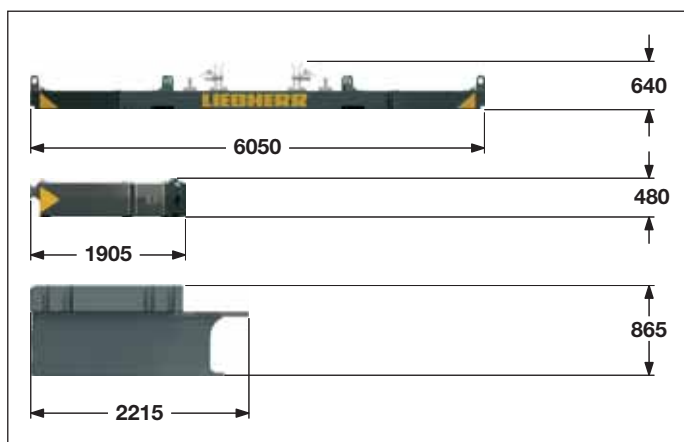
### Шарнирная секция удлинителя стрелы с А-образной установочной рамой (№ 1008.20)

Ширина	2200 мм
Вес*	1950 кг

\*) Включая ванты

# Транспортные размеры и веса

## Противовес



### Плита противовеса **1 х**

Ширина	1360 мм
Вес	12000 кг

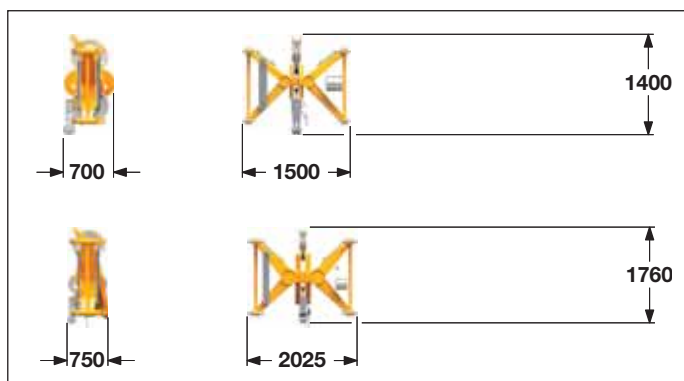
### Плита противовеса **10 х**

Ширина	1350 мм
Вес	5000 кг

### Плита центрального балласта **2 х**

Ширина	3030 мм
Вес	10000 кг

## Секция с устройством для грузового подъёма в середине управляемого удлинителя стрелы (опция)



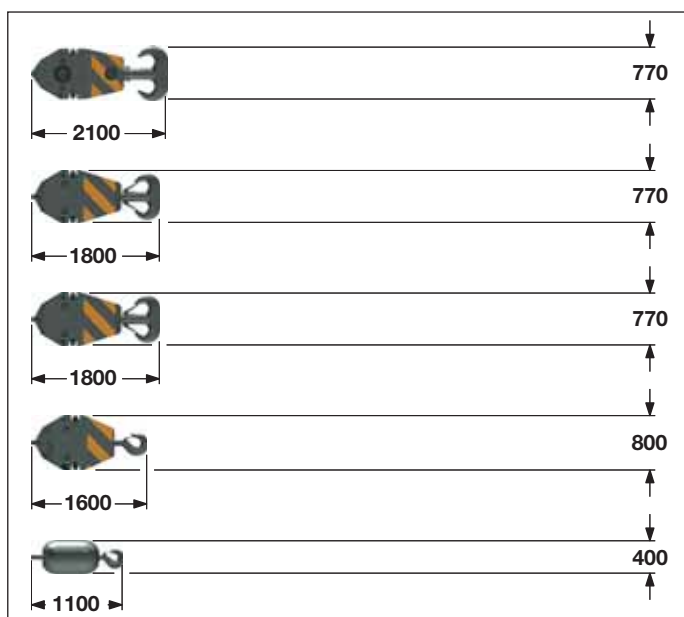
### Секция с устройством подъёма (№ 1309.32) **0.35 м**

Ширина	700 мм
Вес	270 кг

### Секция с устройством подъёма (№ 1713.31) **0.5 м**

Ширина	700 мм
Вес	385 кг

## Грузоподъемная оснастка



### Крюковая обойма 160 т - 7 роликов

Ширина	640	760	880 мм
Вес	1500	2250	3000 кг

### Крюковая обойма 100 т - 5 роликов

Ширина	540	640	700 мм
Вес	1300	1800	2300 кг

### Крюковая обойма 80 т - 3 ролика

Ширина	360	460	560 мм
Вес	1000	1500	2000 кг

### Крюковая обойма 40 т - 1 ролик

Ширина	300	400	500 мм
Вес	700	1100	1500 кг

### Грузовой гак 12.5 т

Ширина	400 мм
Вес	600 кг

# Техническое описание



## Двигатель

Мощность по ИСО 9249, 270 кВт (367 л.с.) при 2000 об/мин

Тип \_\_\_\_\_ Liebherr D 936 A7 SCR

Топливный бак \_\_\_\_\_ ёмкостью 900 л с постоянной индикацией уровня и запаса топлива

Дизельный двигатель отвечает сертификации NRMM по выхлопным газам для самоходных машин: EPA/CARB Tier 4i или 97/68 EC уровень IIIB.



## Гидравлическая система

Сдвоенный аксиально-поршневой насос питает гидравлическую систему открытого типа, обеспечивая возможность одновременного выполнения всех функций. Встроенный в насос отсечной клапан автоматически сглаживает пиковые давления в системе.

Электроника следит за состоянием всех фильтров. Допускается использование синтетического экологически безопасного гидравлического масла.

Рабочее давление \_\_\_\_\_ макс. 350 бар

Ёмкость гидробака \_\_\_\_\_ 650 л



## Лебёдка изменения вылета управляемого удлинителя стрелы

Тяговое усилие на канате \_\_\_\_\_ макс. 105 кН

Диаметр каната \_\_\_\_\_ 20 мм

Изменение положения управляемого удлинителя стрелы с 15° до 78° за 46 секунд



## Лебёдка изменения вылета основной стрелы

Тяговое усилие на канате \_\_\_\_\_ макс. 217 кН

Диаметр каната \_\_\_\_\_ 24 мм

Изменение положения основной стрелы с 15° до 86° за 119 секунд



## Механизм поворота

Состоит из роликового опорно-поворотного соединения с наружным зубчатым венцом, механизм поворота с нерегулируемым аксиально-поршневым гидромотором, гидроуправляемого подпружиненного многодискового удерживающего тормоза, планетарной передачи и ведущей шестерни. Возможны оба режима работы механизма поворота: в режиме с возможностью выбора скорости вращения и в режиме свободного вращения. В режиме с возможностью выбора скорости вращения происходит автоматическое срабатывание многодискового удерживающего тормоза при отсутствии движения поворота.

Скорость вращения изменяется от 0 до 3 об/мин бесступенчато.



## Главные лебедки

Тяговое усилие на канате (1-ый слой) \_\_\_\_\_ макс. 175 кН

Тяговое усилие на канате (7-ой слой) \_\_\_\_\_ 120 кН

Диаметр каната \_\_\_\_\_ 26 мм

Диаметр барабана \_\_\_\_\_ 580 мм

Скорость каната \_\_\_\_\_ 0–136 м/мин

Ёмкость барабана при 7-слойной намотке \_\_\_\_\_ 489 м

Лебедки компактны и легко монтируются.

Привод осуществляется с помощью работающей в масляной ванне планетарной передачи. Груз удерживается с помощью гидравлической системы. Дополнительная безопасность обеспечивается с помощью подпружиненного многодискового удерживающего тормоза.

Главные лебедки приводятся в действие регулируемые гидромоторами переменной мощности. Оснащенная специальными сенсорными датчиками система управления позволяет автоматически регулировать поток масла и обеспечивает максимальную скорость вращения лебедок в зависимости от величины груза.

Опция: лебедка с системой свободного падения.

Функции сцепления и торможения при свободном падении реализуются с помощью компактного, мало изнашиваемого и не требующего обслуживания многодискового тормоза.



## Ходовая часть

Привод ходовой части включает аксиально-поршневой гидромотор, гидруправляемый многодисковый тормоз, гусеничный ход с устройством гидравлического натяжения гусеничной ленты.

Плоские траки гусеничной ленты \_\_\_\_\_ 1000 мм

Скорость передвижения \_\_\_\_\_ 0–1.5 км/ч



## Управление

Ключевым элементом гидравлических гусеничных кранов Либхерр является система управления, разработанная и созданная собственными высококвалифицированными специалистами.

Она включает в себя все управляющие и контролируемые функции, а также предназначена для работ в экстремальных климатических условиях и тяжёлых режимах эксплуатации. Вся информация о работе машины, предупредительные сигналы и данные о нарушениях в работе систем наглядно и чётко отображаются на русском языке (другие языки по запросу) на мониторе в кабине управления.

Кран оборудован пропорциональной электрогидравлической системой управления, которая позволяет выполнять одновременно различные движения и гарантирует высокую точность позиционирования любого груза.

Опция:

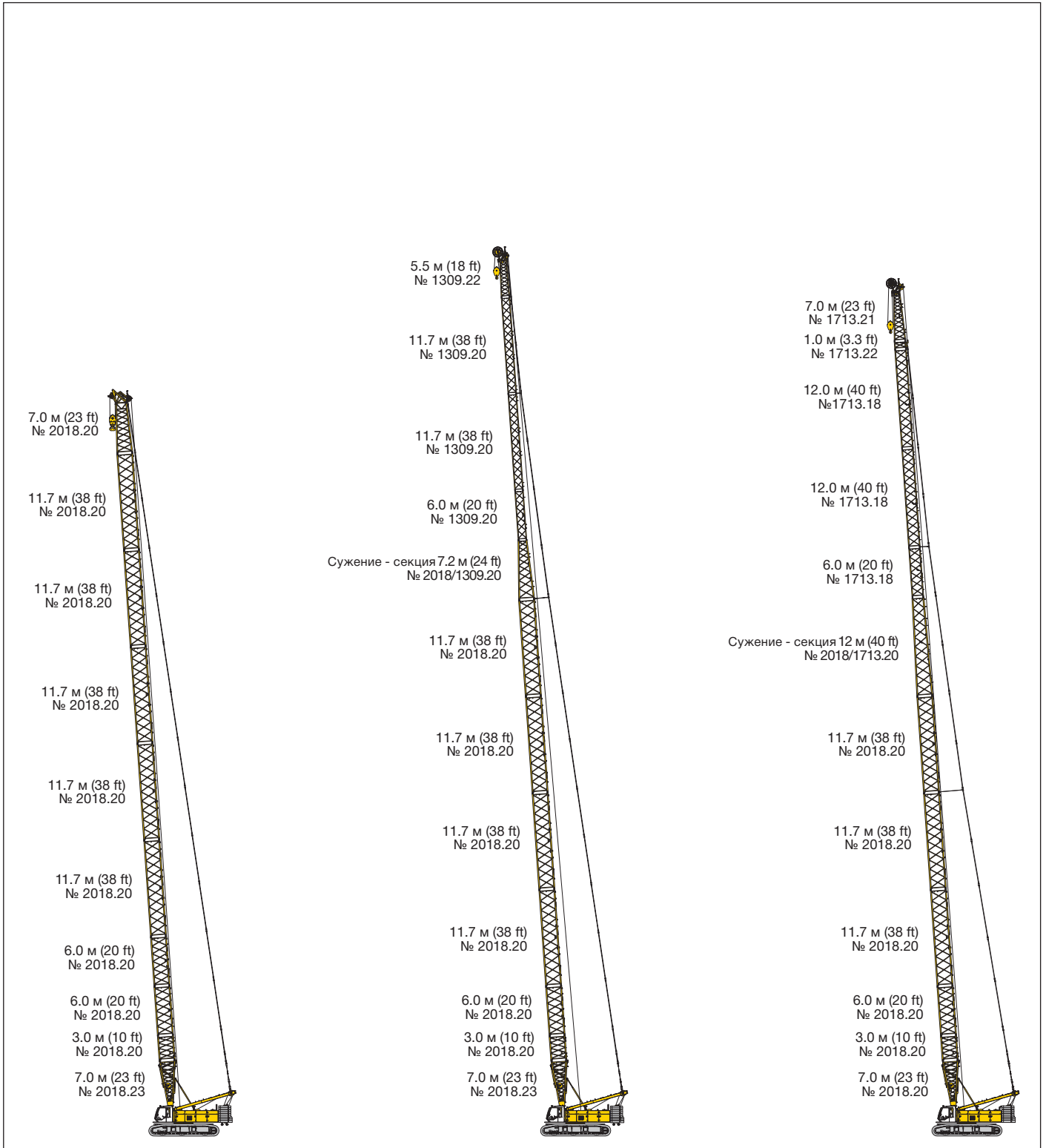
- Модуль телематики GSM/GPRS



## Шумозащита

Уровень шума соответствует инструкции 2000/14/ЕС относительно шумов, производимых оборудованием, используемым вне помещений.

# Варианты компоновок стрелы



Основная стрела № 2018.xx — 87.5 м

Макс. комбинация — 104.9 м

Макс. комбинация — 101.1 м

Основная стрела № 2018.xx — 62.8 м

Основная стрела № 2018.xx — 51.1 м

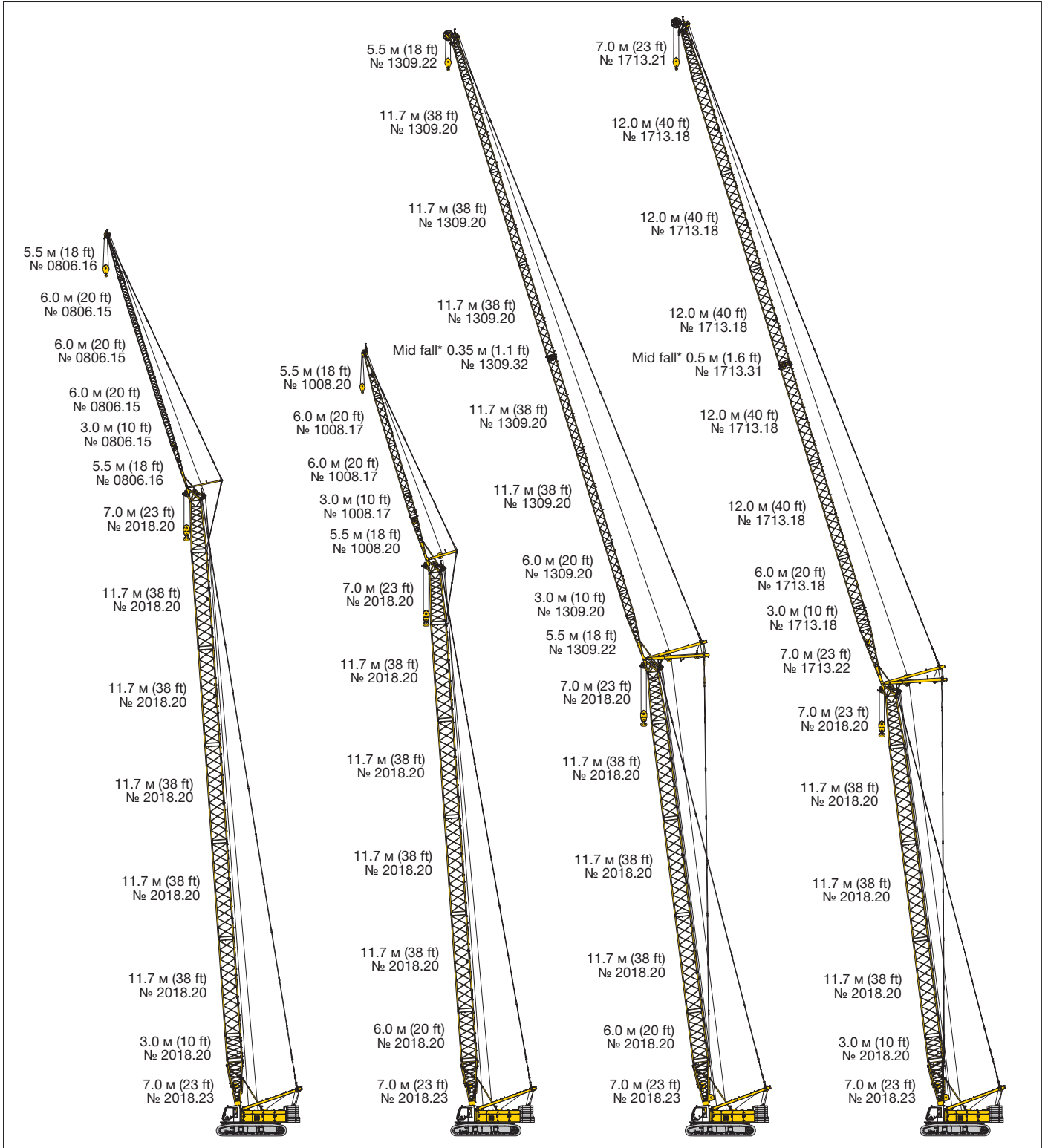
Сужение-секция № 2018/1309.xx — 7.2 м

Сужение-секция № 2018/1713.xx — 12 м

Управл. удлинитель № 1309.xx — 34.9 м

Управл. удлинитель № 1713.xx — 38 м

# Варианты компоновок стрелы



Макс. комбинация — 107.5 м

Основная стрела № 2018.xx — 75.5 м  
Жёсткомонтируемый удлинитель № 0806.xx — 32 м

Основная стрела № 2018.xx — 68 м  
Жёсткомонтируемый удлинитель № 0806.xx — 32 м

Макс. комбинация — 92.8 м

Основная стрела № 2018.xx — 66.8 м  
Жёсткомонтируемый удлинитель № 1008.xx — 26 м

Основная стрела № 2018.xx — 69.8 м  
Жёсткомонтируемый удлинитель № 1008.xx — 20 м

Макс. комбинация — 133.6 м

Основная стрела № 2018.xx — 55.1 м  
Управл. удлинитель № 1309.xx — 78.5 м

Основная стрела № 2018.xx — 58.1 м  
Управл. удлинитель № 1309.xx — 66.8 м

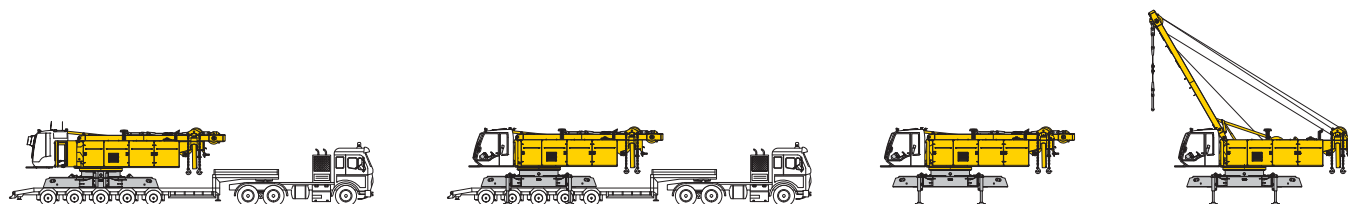
Макс. комбинация — 135.1 м

Основная стрела № 2018.xx — 52.1 м  
Управл. удлинитель № 1713.xx — 83 м

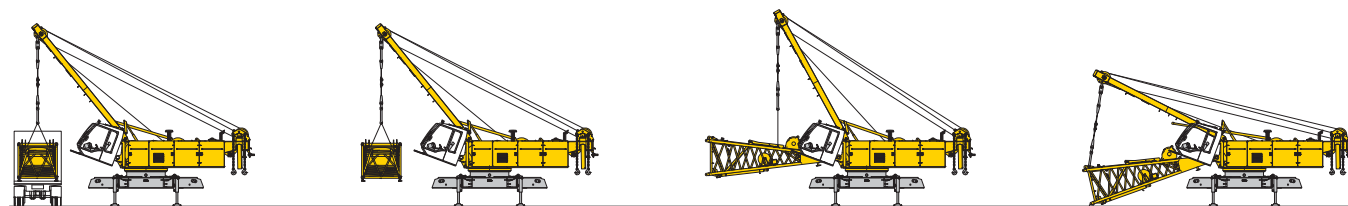
Основная стрела № 2018.xx — 58.1 м  
Управл. удлинитель № 1713.xx — 50 м

\*) Секция с устройством подъёма Mid fall

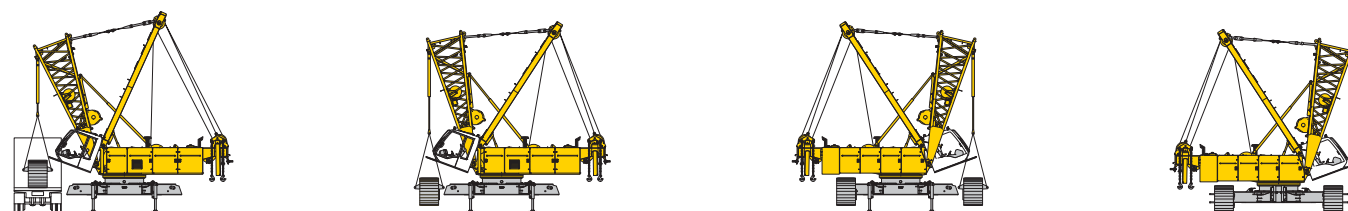
# Система самомонтирования крана



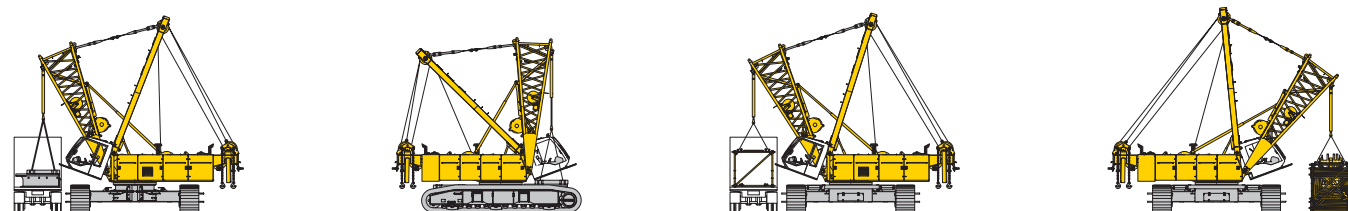
Разгрузка базовой машины



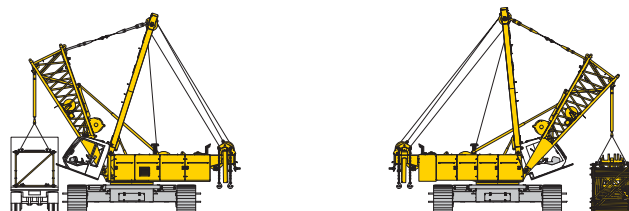
Разгрузка и сборка шарнирной секции стрелы



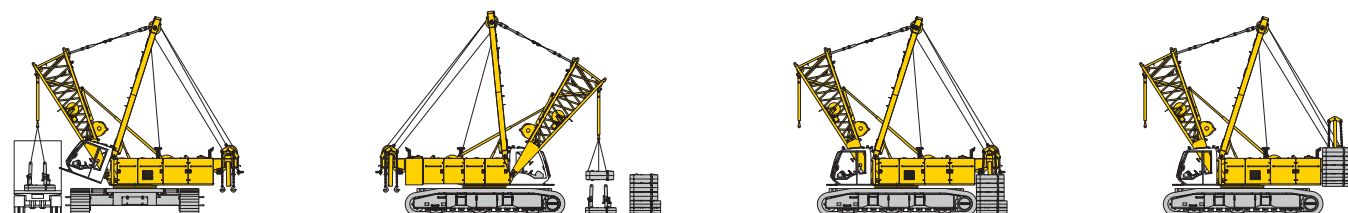
Разгрузка и сборка гусеничной ходовой части



Разгрузка и сборка центрального балласта

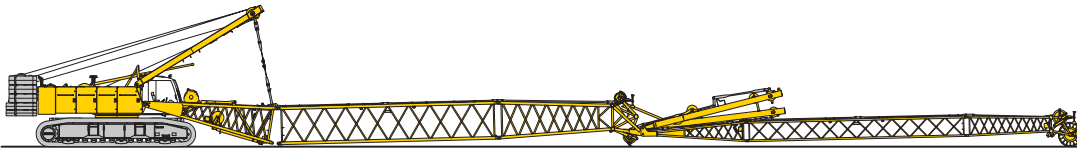


Разгрузка и сборка стрелы

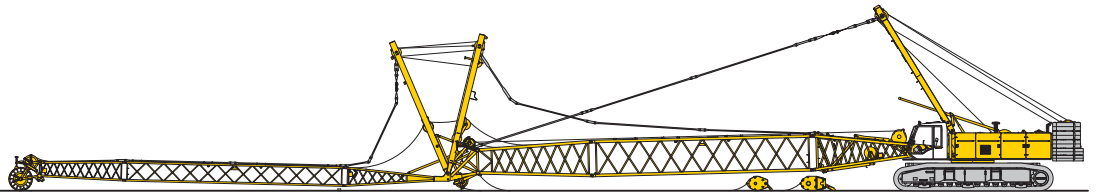


Разгрузка и сборка противовеса

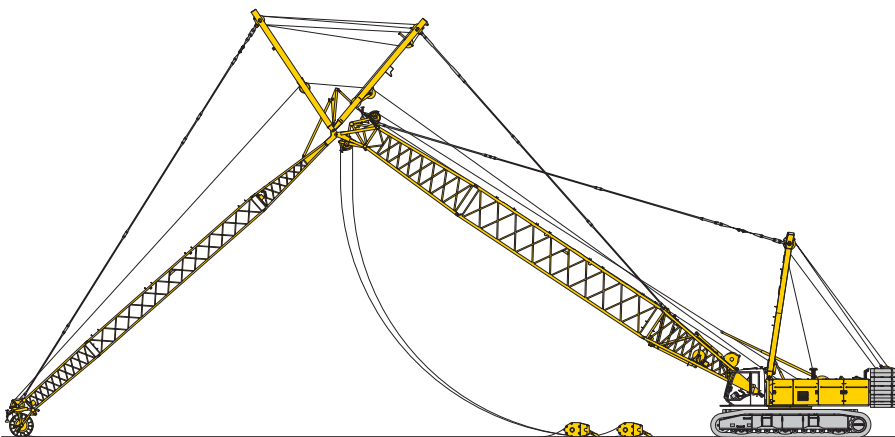
# Подъем стрелы в рабочее положение



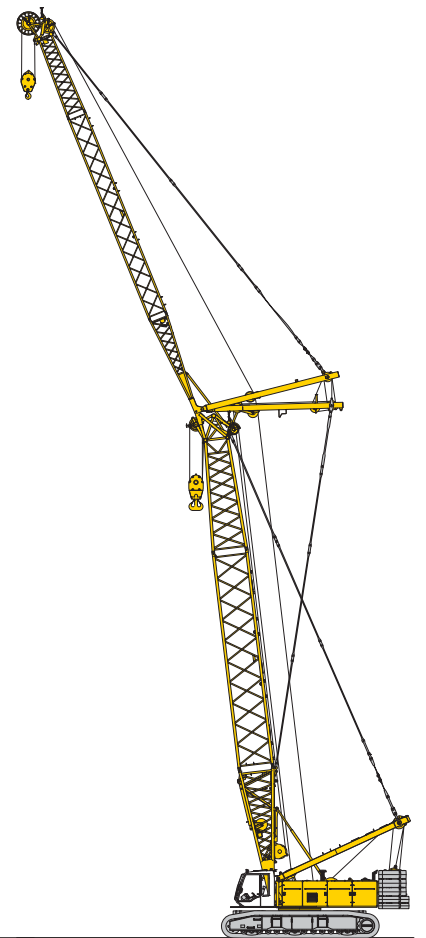
Сборка стрелы крана



Запасовка грузовых канатов и канатов стрелы



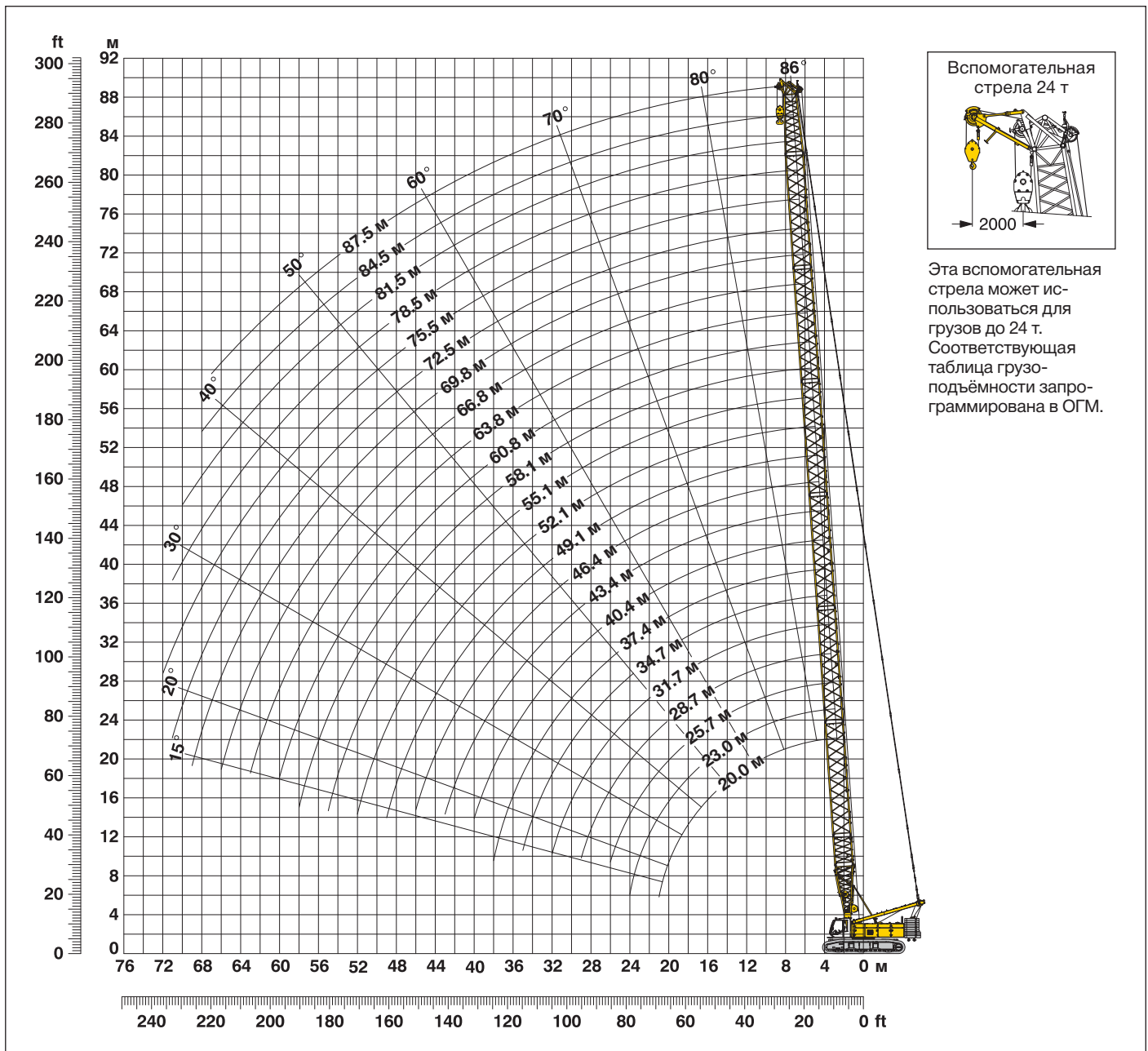
Подъем основной стрелы и управляемого удлинителя стрелы



Кран в рабочем положении

# Основная стрела (№ 2018.xx) 86° - 15°

Противовес 62.3 т и центральный балласт 20 т



## Комбинация секции основной стрелы (таблица 1 – № 2018.xx)

Комбинации секций основной стрелы для достижения длины стрелы от 20 до 87.5 м

Секция	Длина	Количество секций																							
		1	1	1	1	1	1	1	1	1	1	1	1	1	1	1	1	1	1	1	1				
Шарнирн. секция	7 м	1	1	1	1	1	1	1	1	1	1	1	1	1	1	1	1	1	1	1	1				
Промежут. секция	3 м		1		1			1		1		1		1		1		1		1					
Промежут. секция	6 м	1	1			1			1		1		1		1		1		1		2				
Промежут. секция	11.7 м			1	1	1	1	2	2	2	2	3	3	3	3	4	4	4	4	5	5				
Головная секция	7 м	1	1	1	1	1	1	1	1	1	1	1	1	1	1	1	1	1	1	1	1				
Длина стрелы (м)		20	23	25.7	28.7	31.7	34.7	37.4	40.4	43.4	46.4	49.1	52.1	55.1	58.1	60.8	63.8	66.8	69.8	72.5	75.5	78.5	81.5	84.5	87.5

# Грузоподъёмность основной стрелы (№ 2018.хх) Противовес 62.3 т и центральный балласт 20 т

Грузоподъёмность в тоннах для основной стрелы длиной от 20 м до 87.5 м с 120 кН лебёдками

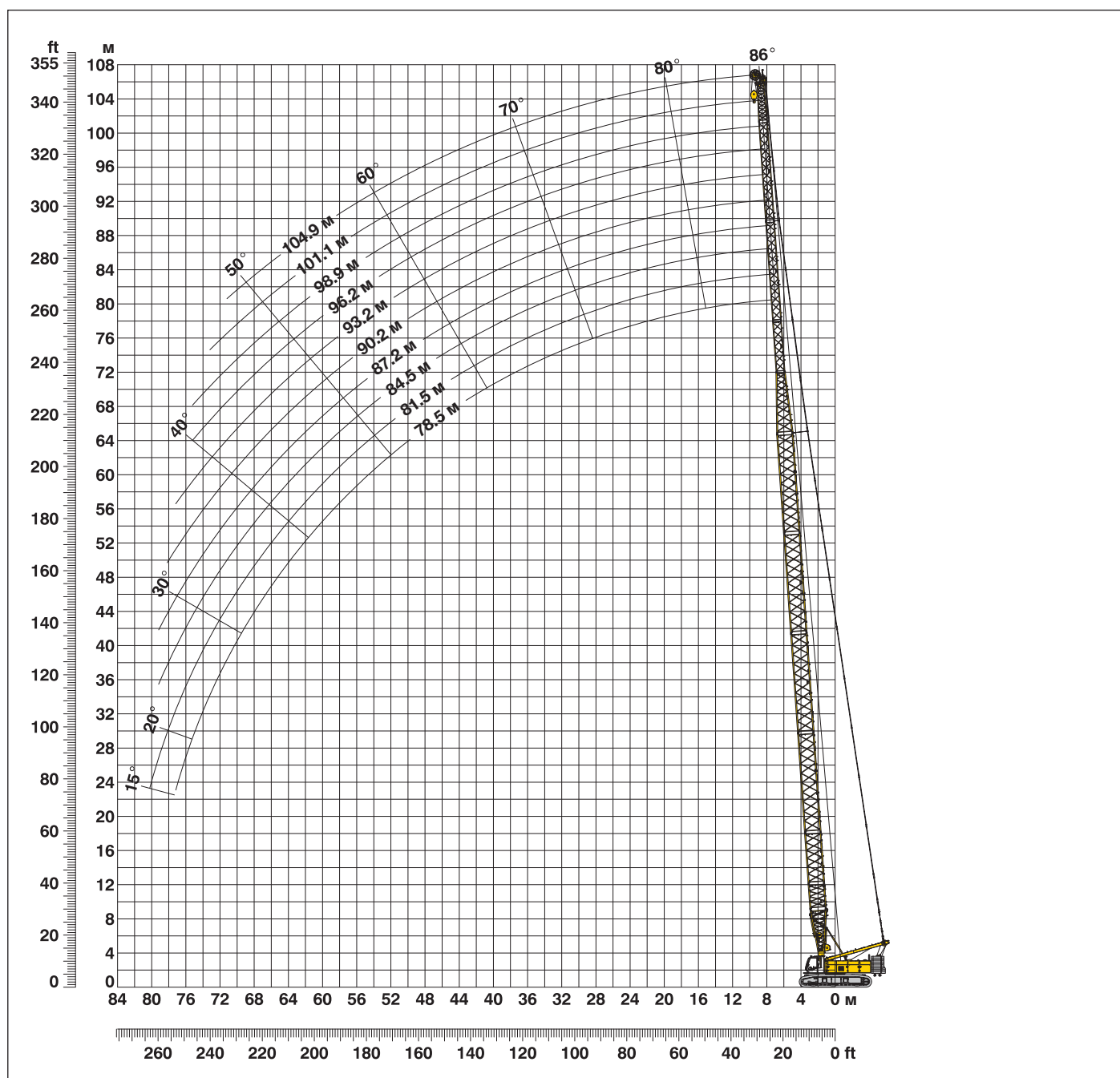
Вылет	Длина стрелы (м)												Вылет	
	20	28.7	34.7	40.4	46.4	52.1	58.1	63.8	69.8	75.5	81.5	87.5		
(м)	т	т	т	т	т	т	т	т	т	т	т	т	т	(м)
3.9	160.0*													
4.5	137.2	137.2												4.5
5	137.2	136.6	126.4											5
6	137.2	132.0	122.7	105.1	86.4									6
7	125.4	117.5	110.4	99.5	83.4	69.7	58.0	46.7						7
8	111.7	101.4	95.3	90.1	79.0	66.9	56.4	46.4	37.9	31.6				8
9	96.5	88.6	83.7	79.5	73.6	64.0	54.1	44.9	37.1	31.4	26.1	21.9		9
10	84.5	78.5	74.6	71.1	67.7	60.9	51.9	43.4	36.0	30.6	25.5	21.7		10
12	64.9	63.8	61.0	58.5	56.0	53.8	47.5	39.8	33.8	29.1	24.2	20.7		12
14	52.4	52.4	51.4	49.5	47.6	45.8	43.1	36.1	31.7	27.7	23.0	19.6		14
16	43.8	43.7	43.5	42.8	41.2	39.7	38.3	33.2	29.6	26.3	21.7	18.4		16
18	37.4	37.3	37.2	37.0	36.1	34.9	33.7	30.4	27.7	25.0	20.6	17.3		18
20	32.4	32.5	32.3	32.1	31.9	31.1	29.9	27.7	25.7	23.8	19.6	16.4		20
22		28.6	28.4	28.3	28.0	27.8	26.9	25.4	23.8	22.5	18.7	15.6		22
24		25.5	25.3	25.1	24.9	24.6	24.3	23.5	22.2	21.3	17.7	14.9		24
26		22.9	22.7	22.6	22.3	22.0	21.7	21.3	20.5	19.7	16.8	14.1		26
28		20.7	20.5	20.4	20.1	19.9	19.6	19.3	18.7	18.0	16.0	13.3		28
30			18.7	18.5	18.2	18.0	17.7	17.4	17.1	16.4	15.2	12.9		30
32			17.1	16.9	16.6	16.4	16.1	15.8	15.5	15.1	14.3	12.4		32
34			15.6	15.5	15.2	15.0	14.7	14.4	14.1	13.8	13.1	11.9		34
36				14.3	14.0	13.8	13.5	13.2	12.9	12.6	12.0	11.3		36
38				13.2	12.9	12.7	12.4	12.1	11.8	11.5	11.0	10.3		38
40				12.2	12.0	11.8	11.5	11.2	10.9	10.6	10.1	9.5		40
42					11.1	10.9	10.6	10.3	10.0	9.7	9.3	8.7		42
44					10.3	10.1	9.8	9.5	9.2	8.9	8.6	8.0		44
46					9.5	9.4	9.1	8.8	8.5	8.2	7.9	7.3		46
48						8.7	8.4	8.1	7.8	7.5	7.2	6.7		48
50						8.1	7.8	7.5	7.2	6.9	6.6	6.2		50
55							6.5	6.2	5.9	5.6	5.3	4.9		55
60								5.1	4.8	4.5	4.2	3.8		60
65									3.9	3.6	3.3	2.9		65
70										2.8	2.5	2.2		70
75										2.1				75

TLT 10576404 - M118422

Приведенная выше таблица грузоподъёмности носит только справочный характер. Действительную грузоподъёмность вашего крана см. на пленках с таблицей грузоподъёмности в кабине крановщика или в руководстве по эксплуатации.

\*) Грузоподъёмности свыше 140 т требуют специального оголовка стрелы, предназначенного для тяжёлого режима работы.

# Высотные стрелы L-типа (№ 2018/1309.xx) **66.8 – 104.9 м** с рабочим диапазоном углов от 86° до 15°



## Комбинация секций стрелы L-типа с основной стрелы 51.1 м (№ 2018.xx/1309.xx)

Комбинации секций стрелы L-типа для достижения длины стрелы от 66.8 до 96.2 м

Секция	Длина	Количество секций основной стрелы и управляемого удлинителя стрелы										
		1	2	3	4	5	6	7	8	9	10	11
Шарнирн. секция	7 м	1	1	1	1	1	1	1	1	1	1	1
Промежут. секция	3 м	1	1	1	1	1	1	1	1	1	1	1
Промежут. секция	6 м	1	1	1	1	1	1	1	1	1	1	1
Промежут. секция	11.7 м	3	3	3	3	3	3	3	3	3	3	3
Секция с сужением	7.2 м	1	1	1	1	1	1	1	1	1	1	1
Промежут. секция удл.	3 м	1		1		1		1		1		1
Промежут. секция удл.	6 м		1	1		1		1		1		1
Промежут. секция удл.	11.7 м			1		1		1		2		2
Головн. секц. удл.	5.5 м	1	1	1	1	1	1	1	1	1	1	1
Макс. длина стрелы L-типа (м)		66.8	69.8	72.8	75.5	78.5	81.5	84.5	87.2	90.2	93.2	96.2

# Грузоподъёмность стрелы L-типа (№ 2018/1309.хх)

## Основная стрела 51.1 м

Грузоподъёмность в тоннах при противовесе 62.3 т и центральном балласте 20 т

Вылет	Длина стрелы L-типа (м)				
	66.8	78.5	84.5	90.2	96.2
(м)	т	т	т	т	т
6.7	41.7				
8	41.1	23.4			
9	40.0	22.7	16.9	12.6	8.8
10	39.0	21.9	16.2	12.3	8.7
12	36.3	20.2	14.9	11.5	8.1
14	32.9	18.8	13.7	10.6	7.6
16	28.5	17.5	12.6	9.8	7.2
18	25.1	16.4	11.8	9.1	6.8
20	22.4	15.4	10.9	8.5	6.4
22	20.0	14.6	10.3	7.8	6.1
24	18.7	13.7	9.7	7.5	5.8
26	17.4	13.0	9.2	7.1	5.5
28	16.2	12.4	8.7	6.7	5.3
30	15.1	11.9	8.3	6.4	5.0
32	14.0	11.3	7.9	6.1	4.8
34	12.8	10.8	7.4	5.8	4.5
36	12.0	10.4	7.2	5.5	4.3
38	11.3	9.9	7.0	5.2	4.0
40	10.5	9.5	6.7	5.0	3.8
42	9.8	9.0	6.5	4.8	3.7
44	9.1	8.5	6.3	4.6	3.5
46	8.6	8.0	6.1	4.4	3.4
48	8.1	7.5	6.0	4.3	3.3
50	7.6	7.0	5.8	4.2	3.2
55	6.5	6.1	5.3	3.8	2.9
60	5.6	5.1	4.7	3.6	2.7
65	4.8	4.5	4.0	3.3	2.6
70		3.8	3.4	3.0	2.4
75		3.2	2.8	2.6	2.2
80			2.4	2.2	

TLT 10576404 - M118422

## Основная стрела 62.8 м

Грузоподъёмность в тоннах при противовесе 62.3 т и центральном балласте 20 т

Вылет	Длина стрелы L-типа (м)				
	78.5	84.5	90.2	96.2	104.9
(м)	т	т	т	т	т
7.5	29.8				
8	29.8	23.8			
9	29.2	23.7	18.4	13.7	
10	28.5	23.1	18.0	13.6	9.9
12	27.1	21.9	16.8	12.6	9.5
14	25.9	20.9	15.8	11.7	8.9
16	24.1	19.9	14.9	11.0	8.4
18	21.9	19.1	14.0	10.2	7.9
20	19.9	18.2	13.2	9.7	7.4
22	18.0	17.0	12.5	9.1	7.0
24	16.1	15.5	12.0	8.6	6.6
26	14.7	14.1	11.4	8.2	6.3
28	13.8	13.0	10.9	7.9	6.1
30	13.0	12.2	10.5	7.5	5.9
32	12.1	11.5	10.0	7.2	5.7
34	11.3	10.8	9.6	6.9	5.5
36	10.6	10.1	9.2	6.6	5.2
38	9.8	9.4	8.7	6.3	5.0
40	9.0	8.8	8.2	6.0	4.8
42	8.5	8.1	7.6	5.9	4.6
44	8.0	7.5	7.1	5.7	4.4
46	7.5	7.1	6.5	5.5	4.3
48	6.9	6.7	6.1	5.4	4.2
50	6.4	6.2	5.8	5.2	4.1
55	5.6	5.2	4.8	4.5	3.7
60	4.6	4.5	4.0	3.8	3.2
65	4.0	3.7	3.4	3.2	2.7
70	3.3	3.2	2.7	2.6	2.2
75	2.8	2.6	2.3	2.1	
80		2.1			

TLT 10576404 - M118422

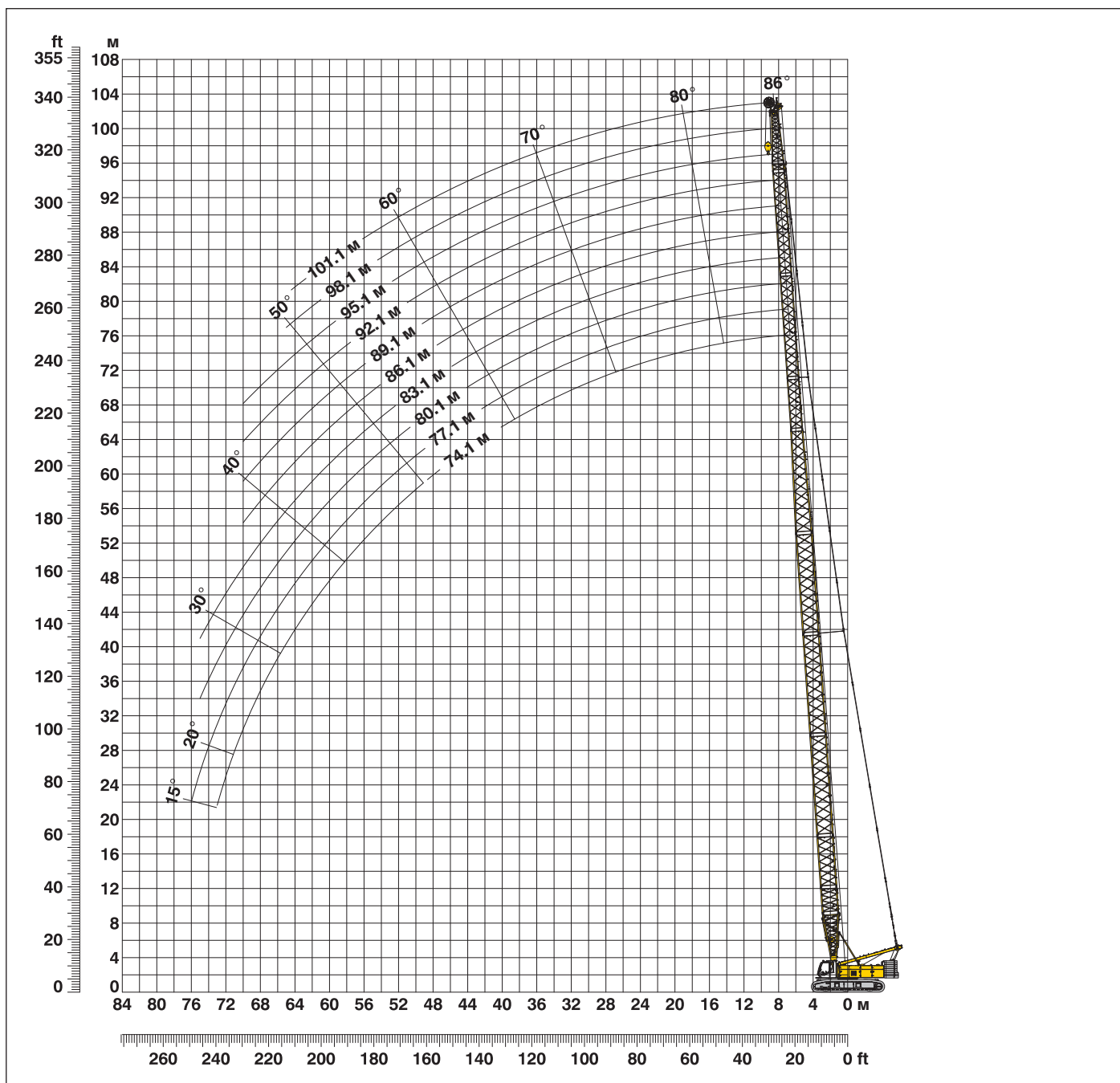
Приведенная выше таблица грузоподъёмности носит только справочный характер. Действительную грузоподъёмность вашего крана см. на пленках с таблицей грузоподъёмности в кабине крановщика или в руководстве по эксплуатации.

## Комбинация секций стрелы L-типа с основной стрелы 62.8 м (№ 2018.хх/1309.хх)

Комбинации секций стрелы L-типа для достижения длины стрелы от 78.5 м до 104.9 м

	Длина	Количество секций основной стрелы и управляемого удлинителя стрелы									
		1	1	1	1	1	1	1	1	1	1
Шарнирн. секция	7 м	1	1	1	1	1	1	1	1	1	1
Промежут. секция	3 м	1	1	1	1	1	1	1	1	1	1
Промежут. секция	6 м	1	1	1	1	1	1	1	1	1	1
Промежут. секция	11.7 м	4	4	4	4	4	4	4	4	4	4
Секция с сужением	7.2 м	1	1	1	1	1	1	1	1	1	1
Промежут. секция удл.	3 м	1		1		1		1		1	
Промежут. секция удл.	6 м		1	1		1		1		1	1
Промежут. секция удл.	11.7 м				1	1	1	1	2	2	2
Головн. секц. удл.	5.5 м	1	1	1	1	1	1	1	1	1	1
Макс. длина стрелы L-типа (м)		78.5	81.5	84.5	87.2	90.2	93.2	96.2	98.9	101.1	104.9

# Высотные стрелы L-типа (№ 2018/1713.xx) 74.1 м – 101.1 м с рабочим диапазоном углов от 86° до 15°



## Комбинация секций стрелы L-типа с основной стрелы 51.1 м (№ 2018.xx/1713.xx)

Комбинации секций стрелы L-типа для достижения длины стрелы L-типа от 74.1 до 101.1 м

Секция	Длина	Количество секций основной стрелы и управляемого удлинителя стрелы										
		74.1	77.1	80.1	83.1	86.1	89.1	92.1	95.1	98.1	101.1	
Шарнирн. секция	7 м	1	1	1	1	1	1	1	1	1	1	1
Промежут. секция	3 м	1	1	1	1	1	1	1	1	1	1	1
Промежут. секция	6 м	1	1	1	1	1	1	1	1	1	1	1
Промежут. секция	11.7 м	3	3	3	3	3	3	3	3	3	3	3
Секция с сужением	12 м	1	1	1	1	1	1	1	1	1	1	1
Промежут. секция удл.	3 м	1		1		1		1		1		1
Промежут. секция удл.	6 м		1	1		1		1		1		1
Промежут. секция удл.	12 м			1	1	1	1	1	2	2	2	2
Промежут. секция удл.	1 м	1	1	1	1	1	1	1	1	1	1	1
Головн. секц. удл.	7 м	1	1	1	1	1	1	1	1	1	1	1
Макс. длина стрелы L-типа (м)		74.1	77.1	80.1	83.1	86.1	89.1	92.1	95.1	98.1	101.1	

# Грузоподъёмность стрелы L-типа (№ 2018/1713.хх)

## Основная стрела 51.1 м

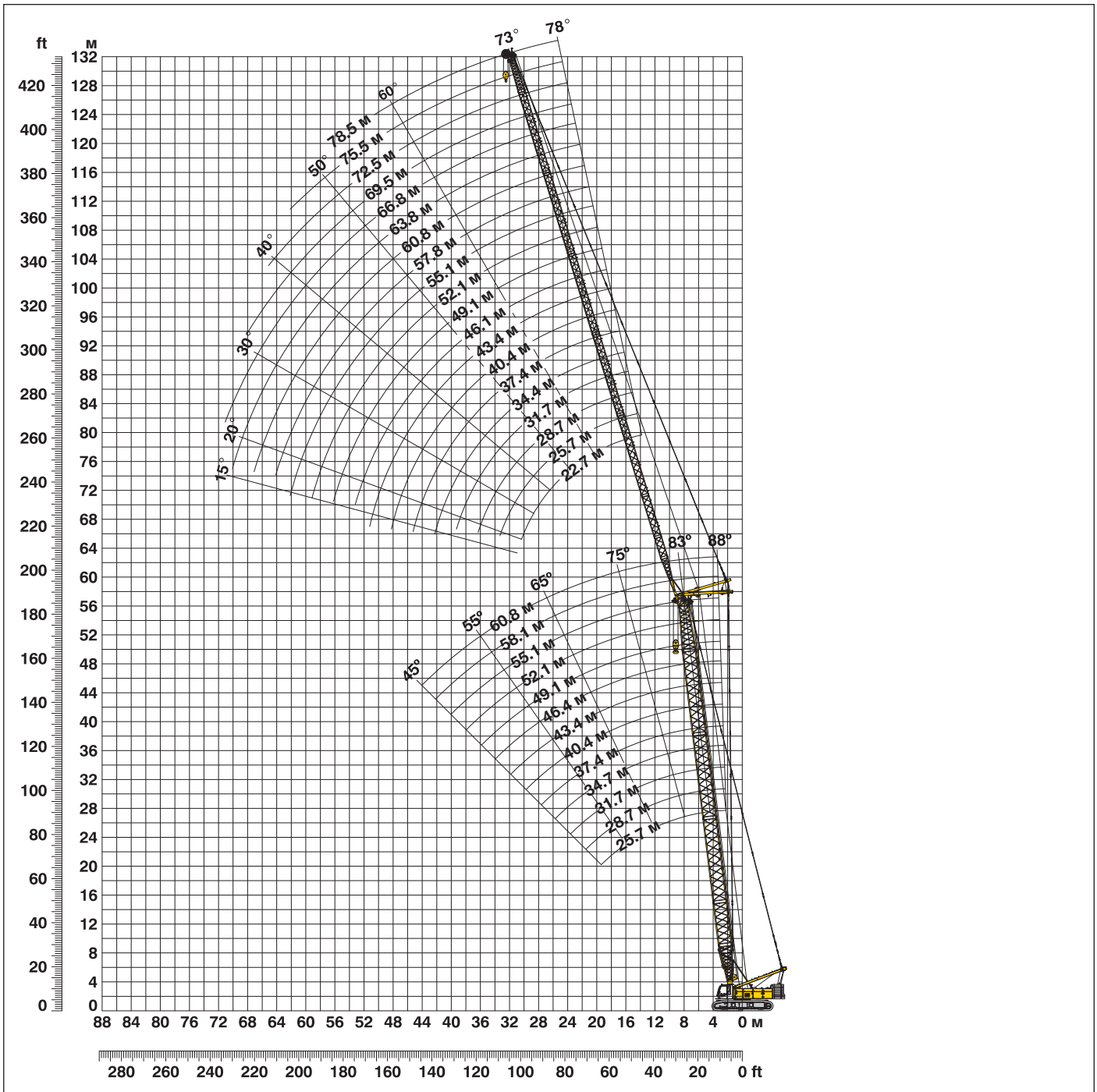
Грузоподъёмность в тоннах для стрелы L-типа длиной от 74.1 м до 101.1 м с 120 кН лебёдками при основном противовесе 62.3 т и центральном балласте 20 т

Вылет	Длина стрелы (м)										Вылет
	74.1	77.1	80.1	83.1	86.1	89.1	92.1	95.1	98.1	101.1	
(м)	т	т	т	т	т	т	т	т	т	т	(м)
7.2	34.7										7.2
8	34.7	30.8	28.3	25.4							8
9	34.1	30.3	28.0	25.3	23.0	20.5	18.7	16.5	14.9		9
10	33.2	29.6	27.3	24.8	22.4	20.1	18.4	16.3	14.8	13.2	10
12	31.5	28.1	26.0	23.6	21.0	19.1	17.4	15.5	14.0	12.5	12
14	29.6	26.5	24.6	22.2	19.8	18.0	16.5	14.6	13.3	11.8	14
16	26.7	24.6	23.0	20.9	18.7	17.1	15.6	13.8	12.5	11.2	16
18	23.5	22.4	21.3	19.7	17.7	16.2	14.8	13.0	11.8	10.7	18
20	21.2	20.6	19.8	18.6	16.6	15.4	14.1	12.4	11.2	10.1	20
22	19.0	18.5	18.0	17.3	15.6	14.6	13.3	11.8	10.7	9.6	22
24	16.9	16.5	16.2	15.8	14.5	13.7	12.7	11.2	10.2	9.1	24
26	15.9	15.1	14.5	14.3	13.4	12.8	12.0	10.9	9.9	8.7	26
28	14.9	14.1	13.7	13.3	12.4	11.9	11.3	10.5	9.5	8.4	28
30	13.9	13.2	12.8	12.5	11.7	11.2	10.6	10.1	9.2	8.1	30
32	13.0	12.2	12.0	11.8	11.0	10.5	10.1	9.6	8.9	7.8	32
34	12.1	11.5	11.2	11.0	10.2	9.9	9.5	9.1	8.5	7.5	34
36	11.2	10.7	10.5	10.3	9.6	9.2	8.9	8.6	8.1	7.3	36
38	10.3	10.0	9.7	9.6	8.9	8.7	8.3	8.1	7.7	7.1	38
40	9.6	9.2	8.9	9.0	8.3	8.1	7.8	7.6	7.2	6.8	40
42	9.0	8.7	8.2	8.3	7.7	7.5	7.3	7.1	6.8	6.5	42
44	8.5	8.2	7.8	7.7	7.1	7.0	6.7	6.6	6.3	6.1	44
46	7.9	7.6	7.3	7.2	6.6	6.4	6.2	6.1	5.9	5.7	46
48	7.3	7.1	6.8	6.8	6.2	6.0	5.7	5.6	5.4	5.3	48
50	6.9	6.5	6.3	6.3	5.8	5.6	5.4	5.2	5.0	4.8	50
55	5.9	5.7	5.4	5.3	4.8	4.7	4.5	4.4	4.2	4.0	55
60	5.0	4.7	4.6	4.5	4.1	3.9	3.7	3.6	3.4	3.3	60
65	4.2	4.1	3.8	3.8	3.4	3.3	3.1	3.0	2.8	2.6	65
70	3.5	3.3	3.2	3.2	2.8	2.7	2.4	2.4	2.2	2.1	70
75		2.8	2.6	2.6	2.3	2.2					75
80				2.1							80

TLT 10576404 - M118422

Приведенная выше таблица грузоподъёмности носит только справочный характер. Действительную грузоподъёмность вашего крана см. на пленках с таблицей грузоподъёмности в кабине крановщика или в руководстве по эксплуатации.

# Управляемый удлинитель стрелы (№ 1309.xx) **78° - 15°** при диапазоне углов основной стрелы от **88° до 45°**



## Комбинация секций стрелы для основной стрелы **20 м - 60.8 м** – см. табл. 1 на стр. 12 Конфигурация с управляемым удлинителем стрелы от **22.7 м до 78.5 м**

	Длина	Количество секций управляемого удлинителя стрелы																			
		1	1	1	1	1	1	1	1	1	1	1	1	1	1	1	1	1	1		
Шарнирн. секция удл.	5.5 м	1	1	1	1	1	1	1	1	1	1	1	1	1	1	1	1	1	1		
Промежут. секция удл.	3 м		1		1		1		1		1		1		1		1		1		
Промежут. секция удл.	6 м			1	1			1	1			1	1			1	1		1		
Промежут. секция удл.	11.7 м	1	1	1	1	2	2	2	2	3	3	3	3	4	4	4	4	5	5	5	5
Головн. секция удл.	5.5 м	1	1	1	1	1	1	1	1	1	1	1	1	1	1	1	1	1	1	1	1
Длина упр. удлинителя стрелы (м)		22.7	25.7	28.7	31.7	34.4	37.4	40.4	43.4	46.1	49.1	52.1	55.1	57.8	60.8	63.8	66.8	69.5	72.5	75.5	78.5

# Грузоподъёмность управляемого удлинителя (№ 1309.хх)

## Основная стрела крана под углом 88°

### Основная стрела 25.7 м

Вылет (м)	Длина удлинителя (м)							
	22.7	28.7	34.4	40.4	49.1	55.1	69.5	78.5
8.6	47.4							
10	46.8	35.4						
11	44.2	34.5	27.1					
13	37.6	32.7	26.1	20.8				
15	31.6	29.4	24.8	19.9	13.6			
16	28.6	27.0	24.4	19.3	13.3	10.7		
19	22.3	21.2	20.1	17.6	12.3	10.0	6.0	
22	17.6	16.9	16.5	15.4	11.5	9.3	5.7	3.6
24	15.6	15.1	14.2	14.0	11.0	9.0	5.5	3.4
30		11.6	10.9	10.5	9.3	8.2	5.1	3.1
36			9.0	8.6	7.7	7.1	4.7	2.7
42				7.1	6.4	6.0	4.3	2.5
46					5.7	5.3	4.0	2.3
50					5.0	4.7	3.7	2.2
55						4.0	3.0	2.0
65							2.1	

### Основная стрела 37.4 м

Вылет (м)	Длина удлинителя (м)							
	22.7	28.7	34.4	40.4	49.1	55.1	69.5	78.5
9	39.8							
11	37.4	30.2						
12	34.3	29.4	23.6					
13	31.6	28.0	23.1	18.3				
15	27.3	25.3	22.0	17.6	12.4			
16	25.0	23.2	21.5	17.2	12.2	9.8		
19	20.0	18.8	17.6	15.9	11.4	9.3	5.6	
22	16.2	15.2	14.6	13.1	10.7	8.7	5.3	3.5
26	12.0	12.5	11.6	11.0	9.5	8.2	5.0	3.2
30		10.8	10.1	9.5	8.4	7.8	4.8	2.9
36			8.4	7.7	6.9	6.4	4.4	2.6
40				6.9	6.1	5.7	4.1	2.5
48					4.9	4.5	3.6	2.2
50					4.6	4.3	3.3	2.1
55						3.7	2.7	
60							2.2	

### Основная стрела 43.4 м

Вылет (м)	Длина удлинителя (м)							
	22.7	28.7	34.4	40.4	49.1	55.1	69.5	78.5
9.2	35.1							
11	33.3	27.5						
12	30.5	26.8	21.7					
13	28.2	25.6	21.4	16.9				
15	24.1	22.7	20.0	16.3	11.7			
16	22.4	20.9	19.3	16.0	11.6	9.3		
19	18.2	17.1	16.1	15.0	10.8	8.9	5.3	
22	15.1	14.0	13.6	12.3	10.2	8.3	5.1	3.4
24	13.8	12.7	12.1	11.2	9.5	8.1	5.0	3.2
26	12.5	11.7	10.9	10.1	9.0	7.8	4.8	3.1
32		9.4	9.0	8.1	7.3	6.9	4.5	2.8
36			8.0	7.3	6.4	6.0	4.3	2.6
42				6.1	5.4	5.0	3.7	2.4
46					4.9	4.4	3.3	2.2
50					4.4	4.0	3.0	2.1
55						3.4	2.4	

### Основная стрела 55.1 м

Вылет (м)	Длина удлинителя (м)							
	22.7	28.7	34.4	40.4	49.1	55.1	69.5	78.5
9.6	26.3							
11	25.3	21.4						
13	22.4	20.1	17.4					
14	20.7	18.8	17.0	14.0				
16	18.3	16.7	15.3	13.5	10.0			
17	17.0	15.6	14.7	12.9	9.8	8.2		
20	14.4	13.0	12.1	11.4	9.2	7.8	4.7	
22	12.9	11.6	11.2	10.1	8.8	7.5	4.5	3.0
24	11.9	10.7	10.0	9.2	8.2	7.2	4.4	2.9
26	11.0	9.9	9.0	8.4	7.5	6.8	4.3	2.8
32		7.7	7.6	6.9	6.1	5.7	4.0	2.5
38			6.0	5.9	5.1	4.6	3.6	2.3
42				5.4	4.6	4.1	3.1	2.2
44					4.4	3.9	2.8	2.0
50						3.7	3.3	2.3
55							2.9	

### Основная стрела 58.1 м

Вылет (м)	Длина удлинителя (м)						
	22.7	28.7	34.4	40.4	49.1	55.1	66.8
9.7	24.2						
11	23.2	19.1					
13	20.9	18.6	15.8				
14	19.4	17.5	15.5	13.0			
16	17.3	15.7	14.3	12.5	9.6		
17	16.1	14.7	13.7	12.0	9.4	7.8	
19	14.4	13.1	12.1	11.2	9.0	7.6	4.7
20	13.6	12.3	11.5	10.8	8.8	7.4	4.7
22	12.1	11.0	10.4	9.7	8.4	7.2	4.4
24	11.1	10.1	9.4	8.8	7.8	7.0	4.3
26	10.3	9.4	8.6	8.1	7.1	6.5	4.2
32		7.9	7.3	6.6	5.8	5.4	3.8
38			6.0	5.7	4.9	4.4	3.4
42				5.2	4.3	3.9	2.9
50					3.6	3.1	2.2
55						2.7	

### Основная стрела 60.8 м

Вылет (м)	Длина удлинителя (м)				
	22.7	28.7	34.4	40.4	49.1
9.8	22.4				
12	20.5	18.0			
13	19.5	17.4	15.2		
14	18.3	16.4	14.7	11.0	
16	16.4	14.8	13.4	10.3	8.2
17	15.4	13.8	12.9	10.1	8.0
18	14.5	13.1	12.2	9.9	7.8
19	13.8	12.4	11.5	9.7	7.7
20	13.1	11.7	10.9	9.4	7.5
22	11.9	10.4	9.9	8.7	7.3
24	11.0	9.6	9.0	8.1	6.9
26	10.2	9.0	8.3	7.5	6.5
32		7.6	7.0	6.2	5.4
38			5.7	5.2	4.5
44				4.3	3.8
50					3.3

TLT 10576404 - M118422

Указаны в тоннах грузоподъёмности с управляемым удлинителем (№ 1309.хх), противовесом 62.3 т и центральным балластом 20 т. Приведенная выше таблица грузоподъёмности носит только справочный характер. Действительную грузоподъёмность вашего крана см. на пленках с таблицей грузоподъёмности в кабине крановщика или в руководстве по эксплуатации.

# Грузоподъёмность управляемого удлинителя (№ 1309.хх)

## Основная стрела крана под углом 83°

### Основная стрела 25.7 м

Вылет (м)	Длина удлинителя (м)							
	22.7	28.7	34.4	40.4	49.1	55.1	69.5	78.5
12.8	44.1							
15	39.9	32.4						
17	36.0	30.8	24.6					
18	32.5	29.8	24.0	18.9				
22	22.8	23.0	21.8	17.4	11.9			
24	19.2	19.6	19.5	16.5	11.4	9.2		
28	12.1	15.8	15.7	14.7	10.7	8.7	5.4	
30		14.4	14.3	13.9	10.5	8.4	5.2	3.2
32		13.2	13.1	13.0	10.1	8.3	5.1	3.1
36			11.2	11.1	9.6	7.8	4.8	2.8
38			10.2	10.3	9.2	7.6	4.7	2.7
44				8.2	7.9	6.9	4.3	2.5
50					6.5	6.2	4.0	2.3
55						5.3	3.7	2.1
60							3.4	2.0
70							2.5	

### Основная стрела 37.4 м

Вылет (м)	Длина удлинителя (м)							
	22.7	28.7	34.4	40.4	49.1	55.1	69.5	78.5
14.2	36.7							
16	34.0	27.9						
18	30.4	26.9	21.5					
20	25.6	24.5	20.8	16.5				
22	22.0	21.9	19.7	15.8	11.1			
24	19.1	18.7	18.9	15.1	10.8	8.7		
28	15.4	15.0	14.7	13.5	10.2	8.3	5.1	
32		12.8	12.4	11.7	9.6	7.9	4.9	3.0
34		11.8	11.6	11.1	9.3	7.8	4.8	2.9
38			10.1	9.6	8.7	7.3	4.5	2.7
44				7.8	7.3	6.7	4.2	2.4
46				7.2	7.0	6.4	4.1	2.4
50					6.2	5.8	3.9	2.2
55						5.1	3.6	2.1
60						4.2	3.3	
70							2.4	

### Основная стрела 43.4 м

Вылет (м)	Длина удлинителя (м)							
	22.7	28.7	34.4	40.4	49.1	55.1	69.5	78.5
14.9	31.1							
17	28.5	24.8						
19	25.8	23.2	19.6					
22	20.7	20.2	18.0	14.9				
24	18.3	17.5	16.7	14.3	10.3			
26	16.2	15.5	15.3	13.6	10.0	8.2		
30	12.0	13.1	12.8	11.9	9.6	7.8	4.9	
32		12.3	11.8	10.9	9.4	7.7	4.7	3.0
34		11.4	11.0	10.3	8.9	7.5	4.6	2.9
38			9.7	9.0	8.2	7.1	4.4	2.7
40			9.0	8.5	7.8	6.9	4.3	2.6
44				7.5	6.9	6.5	4.1	2.4
46				7.0	6.5	6.1	4.0	2.4
55					4.9	4.8	3.4	2.1
60						4.0	3.1	
70							2.2	

### Основная стрела 55.1 м

Вылет (м)	Длина удлинителя (м)							
	22.7	28.7	34.4	40.4	49.1	55.1	69.5	78.5
16.4	21.5							
19	19.2	17.2						
20	18.4	16.5	14.6					
22	16.7	15.0	13.7	12.0				
26	14.1	12.8	11.9	10.7	8.8	7.3		
30	12.2	11.1	10.4	9.7	8.2	7.1		
32		10.5	9.8	9.1	7.9	6.9	4.2	
34		9.9	9.2	8.6	7.6	6.7	4.2	2.7
36		9.2	8.7	8.1	7.2	6.6	4.1	2.6
40			7.8	7.2	6.5	5.9	3.9	2.4
42			7.3	6.9	6.2	5.7	3.8	2.3
48				5.8	5.2	4.8	3.5	2.1
50					5.0	4.6	3.4	2.0
55					4.3	4.0	3.0	
60						3.4	2.5	
65							2.0	

### Основная стрела 58.1 м

Вылет (м)	Длина удлинителя (м)						
	22.7	28.7	34.4	40.4	49.1	55.1	66.8
16.7	19.4						
19	17.7	15.8					
22	15.6	13.9	12.6	11.0			
26	13.4	12.0	11.0	9.9	8.2		
28	12.5	11.3	10.4	9.4	8.0	6.9	
30	11.7	10.6	9.8	9.0	7.6	6.7	4.3
34		9.4	8.8	8.1	7.1	6.3	4.1
36		8.9	8.3	7.7	6.7	6.1	4.0
40			7.5	6.9	6.1	5.5	3.8
42			7.1	6.5	5.8	5.3	3.8
44				6.2	5.5	5.1	3.6
46				5.9	5.2	4.8	3.5
48				5.6	4.9	4.5	3.4
50					4.7	4.3	3.3
55					4.1	3.7	2.8
60						3.2	2.3

### Основная стрела 60.8 м

Вылет (м)	Длина удлинителя (м)				
	22.7	28.7	34.4	40.4	49.1
17.1	17.8				
19	16.6	14.4			
22	14.6	12.9	11.7		
24	13.5	11.9	10.9	9.1	
26	12.7	11.1	10.2	8.7	7.1
28	12.0	10.6	9.7	8.3	6.9
30	11.3	10.0	9.2	8.0	6.7
32	9.0	9.5	8.8	7.6	6.4
36		8.5	7.9	7.0	6.0
38		7.6	7.6	6.6	5.7
40			7.2	6.3	5.6
42			6.8	5.9	5.3
46				5.4	4.7
48				5.1	4.4
50					4.2
55					3.7

TLT 10576404 - M118422

Указаны в тоннах грузоподъёмности с управляемым удлинителем (№ 1309.хх), противовесом 62.3 т и центральным балластом 20 т. Приведенная выше таблица грузоподъёмности носит только справочный характер. Действительную грузоподъёмность вашего крана см. на пленках с таблицей грузоподъёмности в кабине крановщика или в руководстве по эксплуатации.

# Грузоподъёмность управляемого удлинителя (№ 1309.хх)

## Основная стрела крана под углом 75°

### Основная стрела 25.7 м

Вылет	Длина удлинителя (м)							
	22.7	28.7	34.4	40.4	49.1	55.1	69.5	78.5
(м)	т	т	т	т	т	т	т	т
19.2	24.0							
22	29.3	28.6						
26	23.9	23.7	21.5					
28	21.8	21.6	20.7	16.7				
30	19.5	19.4	18.5	15.7				
32		17.5	17.0	14.9	10.7			
34		16.1	15.5	14.1	10.5	8.4		
36		14.8	14.2	13.4	10.2	8.2		
40			12.4	11.6	9.7	7.8	4.8	
42			11.5	10.9	9.4	7.6	4.7	
44				10.3	8.9	7.4	4.5	2.6
48				9.2	8.2	7.0	4.3	2.4
55					6.9	6.2	4.0	2.2
60						5.5	3.7	2.1
65							3.4	
75							3.0	

### Основная стрела 37.4 м

Вылет	Длина удлинителя (м)							
	22.7	28.7	34.4	40.4	49.1	55.1	69.5	78.5
(м)	т	т	т	т	т	т	т	т
21.6	27.8							
26	23.1	22.4						
28	21.1	20.8	19.9					
30	19.4	19.2	18.8	15.2				
32	17.9	17.7	17.4	14.5				
34		16.4	16.2	13.8				
36		15.3	15.1	13.0	10.1	8.1		
38		14.3	14.1	12.4	9.9	7.9		
42			12.4	11.0	9.6	7.6	4.6	
44			11.5	10.5	9.4	7.4	4.5	
46				9.9	9.0	7.3	4.4	2.5
50				8.8	8.3	6.9	4.2	2.4
55					7.4	6.5	3.9	2.2
60						5.9	3.7	2.1
65						4.7	3.5	
75							3.1	

### Основная стрела 43.4 м

Вылет	Длина удлинителя (м)							
	22.7	28.7	34.4	40.4	49.1	55.1	69.5	78.5
(м)	т	т	т	т	т	т	т	т
23.8	22.4							
28	19.9	18.9						
30	18.5	17.7	16.4					
32	17.2	16.7	15.7	13.7				
36	12.1	14.7	14.2	12.6	9.6			
38		13.7	13.5	12.1	9.5	7.5		
40		12.9	12.7	11.8	9.3	7.5		
44			11.2	10.6	8.9	7.2	4.3	
46			10.6	10.1	8.7	7.1	4.2	
48				9.6	8.4	7.0	4.1	2.4
50				9.1	8.2	6.9	4.0	2.4
55					7.5	6.4	3.8	2.2
60					6.6	6.0	3.6	2.1
65						5.3	3.4	
70							3.2	
80							2.9	

### Основная стрела 55.1 м

Вылет	Длина удлинителя (м)							
	22.7	28.7	34.4	40.4	49.1	55.1	69.5	78.5
(м)	т	т	т	т	т	т	т	т
26.9	15.2							
30	14.1	12.6						
32	13.5	12.0	10.9					
36	12.5	11.0	10.1	9.1				
38	12.1	10.4	9.7	8.8	7.4			
42		9.7	8.9	8.2	7.0	6.1		
44		9.5	8.6	7.9	6.8	6.0		
46			8.4	7.6	6.5	5.8		
48			8.2	7.3	6.3	5.6	3.6	
50			7.5	7.1	6.1	5.5	3.6	
55				6.7	5.6	5.1	3.4	2.1
60					5.3	4.7	3.2	
65						4.4	3.0	
70						3.8	2.7	
75							2.5	
80							2.2	

### Основная стрела 58.1 м

Вылет	Длина удлинителя (м)						
	22.7	28.7	34.4	40.4	49.1	55.1	66.8
(м)	т	т	т	т	т	т	т
27.6	13.2						
32	12.3	10.8					
34	11.7	10.3	9.5				
36	11.3	9.9	9.1	8.2			
38	11.0	9.5	8.7	7.9			
40		9.1	8.4	7.6	6.5		
42		8.8	8.0	7.3	6.3	5.5	
44		8.6	7.8	7.1	6.1	5.4	
48			7.3	6.5	5.6	5.0	3.4
50			7.1	6.3	5.5	4.8	3.3
55				6.0	5.0	4.5	3.1
60					4.7	4.1	2.9
65					4.0	3.8	2.6
70						3.6	2.4
75							2.2
80							2.0

### Основная стрела 60.8 м

Вылет	Длина удлинителя (м)				
	22.7	28.7	34.4	40.4	49.1
(м)	т	т	т	т	т
28.3	11.8				
30	11.8				
32	11.2	10.0			
34	10.8	9.5	8.7		
36	10.3	9.0	8.4	7.0	
38	10.0	8.6	8.0	6.8	
40	9.7	8.3	7.6	6.6	5.4
42		8.0	7.3	6.3	5.3
44		7.8	7.0	6.2	5.1
46		7.0	6.8	5.9	5.0
48			6.6	5.7	4.8
50			6.5	5.5	4.7
55				5.1	4.3
60					4.0
65					3.7
0					

TLT 10576404 - M118422

Указанны в тоннах грузоподъёмности с управляемым удлинителем (№ 1309.хх), противовесом 62.3 т и центральным балластом 20 т. Приведенная выше таблица грузоподъёмности носит только справочный характер. Действительную грузоподъёмность вашего крана см. на пленках с таблицей грузоподъёмности в кабине крановщика или в руководстве по эксплуатации.

# Грузоподъёмность управляемого удлинителя (№ 1309.хх) Основная стрела крана под углом 65°

## Основная стрела 25.7 м

Вылет (м)	Длина удлинителя (м)							
	22.7	28.7	34.4	40.4	49.1	55.1	69.5	78.5
26.8	Т	Т	Т	Т	Т	Т	Т	Т
32	21.7	17.3						
34	16.2	16.0	15.8					
38		14.0	13.7	13.5				
40		13.1	12.7	12.7				
42			11.8	11.9	9.5			
44			11.0	11.2	9.4			
46			10.2	10.6	9.2	7.5		
48				10.0	9.0	7.4		
50				9.5	8.5	7.2		
55					7.7	6.6	4.1	
60					6.8	6.2	3.9	2.1
65						5.5	3.6	2.0
70							3.4	
75							3.3	
80							3.2	

## Основная стрела 37.4 м

Вылет (м)	Длина удлинителя (м)							
	22.7	28.7	34.4	40.4	49.1	55.1	69.5	78.5
31.8	Т	Т	Т	Т	Т	Т	Т	Т
36	16.2	13.6						
38	13.9	12.7						
40	13.0	12.0	11.7					
42		11.2	11.0	10.7				
44			10.6	10.1				
46		10.0	9.8	9.5				
48			9.2	9.0	8.6			
50			8.8	8.5	8.1			
55				7.5	7.1	6.8		
60					6.2	6.0	3.8	
65					5.5	5.3	3.6	2.0
70						4.7	3.5	
75							3.3	
80							3.1	
85							2.7	

## Основная стрела 43.4 м

Вылет (м)	Длина удлинителя (м)							
	22.7	28.7	34.4	40.4	49.1	55.1	69.5	
34.3	Т	Т	Т	Т	Т	Т	Т	
38	13.9	12.0						
40	12.3	11.2						
42	11.5	10.6	10.3					
44	10.8	9.4	9.2	8.9				
46		8.9	8.7	8.4				
48			8.2	7.9	7.5			
50				6.9	6.6	6.2		
55				6.1	5.7	5.5		
60					5.1	4.8	3.6	
65						4.2	3.4	
70							2.3	
85								

## Основная стрела 55.1 м

Вылет (м)	Длина удлинителя (м)							
	22.7	28.7	34.4	40.4	49.1	55.1	69.5	
39.3	Т	Т	Т	Т	Т	Т	Т	
40	10.1							
42	9.9							
44	9.3	8.4						
46	8.9	8.0	7.5					
48	8.4	7.6	7.2					
50	7.9	7.2	6.8	6.4				
55			6.1	5.6	5.0			
60				5.0	4.4	4.0		
65				4.5	3.9	3.5		
70					3.5	3.1	2.2	
75						2.7		

## Основная стрела 58.1 м

Вылет (м)	Длина удлинителя (м)							
	22.7	28.7	34.4	40.4	49.1	55.1		
40.5	Т	Т	Т	Т	Т	Т		
44	9.1	7.8						
48	8.3	7.1	6.7					
50	7.5	6.7	6.3					
55		6.0	5.6	5.2				
60			5.0	4.6	4.0	3.6		
65				4.1	3.5	3.1		
70					3.1	2.7		
75					2.7	2.4		
80						2.0		

## Основная стрела 60.8 м

Вылет (м)	Длина удлинителя (м)							
	22.7	28.7	34.4	40.4	49.1			
41.7	Т	Т	Т	Т	Т			
44	8.4	7.9						
46	7.5	7.0						
48	7.1	6.7						
50	6.8	6.3	5.9					
55		5.6	5.3	4.8				
60			4.7	4.3	3.7			
65				3.8	3.2			
70					2.8			
75					2.4			

TLT 10576404 - M118422

Указаны в тоннах грузоподъёмности с управляемым удлинителем (№ 1309.хх), противовесом 62.3 т и центральным балластом 20 т. Приведенная выше таблица грузоподъёмности носит только справочный характер. Действительную грузоподъёмность вашего крана см. на пленках с таблицей грузоподъёмности в кабине крановщика или в руководстве по эксплуатации.

# Грузоподъёмность управляемого удлинителя (№ 1309.хх)

## Основная стрела крана под углом 45°

### Основная стрела 25.7 м

Вылет (м)	Длина удлинителя (м)						
	22.7	28.7	34.4	40.4	49.1	55.1	69.5
39.5	12.0						
40	11.9						
42	11.1						
46		9.7					
48		9.2					
50			8.5				
55				7.2			
60				6.3			
65					5.3		
70						4.4	
80							2.9
85							2.5

### Основная стрела 37.4 м

Вылет (м)	Длина удлинителя (м)						
	22.7	28.7	34.4	40.4	49.1	55.1	
47.8	7.8						
48	7.8						
50	7.4						
55		6.2					
60			5.2				
65				4.4			
70					3.5		
75					3.0	2.7	
80						2.4	

### Основная стрела 43.4 м

Вылет (м)	Длина удлинителя (м)				
	22.7	28.7	34.4	40.4	49.1
52	6.1				
55	5.6				
60		4.7			
65			3.9		
70				3.2	
75					2.4
80					2.0

### Основная стрела 55.1 м

Вылет (м)	Длина удлинителя (м)						
	22.7						
60.3	3.3						

### Основная стрела 58.1 м

Вылет (м)	Длина удлинителя (м)						
	22.7						
62.4	2.7						
65	2.5						

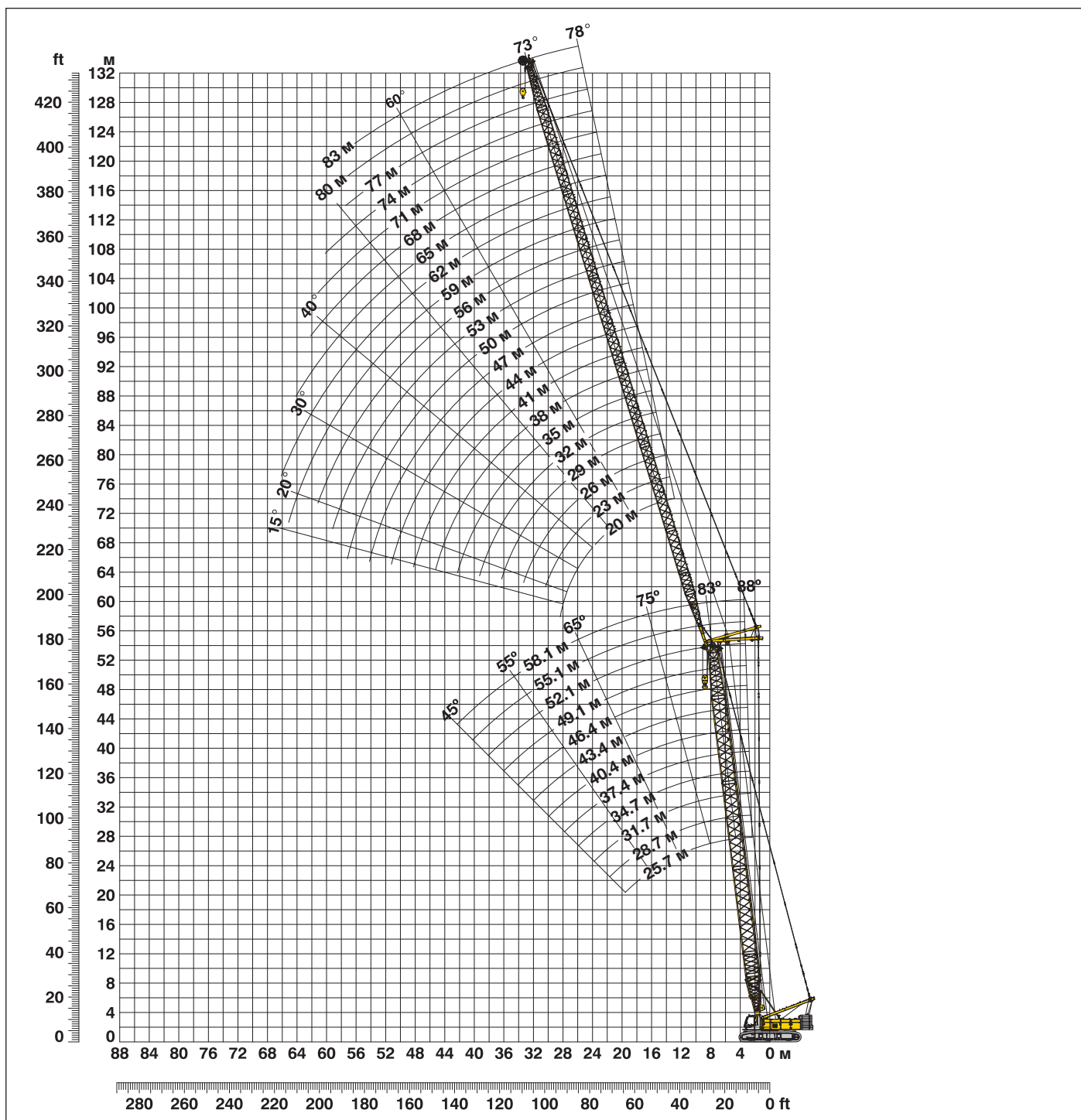
### Основная стрела 60.8 м

Вылет (м)	Длина удлинителя (м)						
	22.7						
64.3	2.1						
65	2.0						

TLT 10576404 - M118422

Указаны в тоннах грузоподъёмности с управляемым удлинителем (№ 1309.хх), противовесом 62.3 т и центральным балластом 20 т. Приведенная выше таблица грузоподъёмности носит только справочный характер. Действительную грузоподъёмность вашего крана см. на пленках с таблицей грузоподъёмности в кабине крановщика или в руководстве по эксплуатации.

# Управляемый удлинитель стрелы (№ 1713.xx) **78° - 15°** при диапазоне углов основной стрелы от **88° до 45°**



**Комбинация секций стрелы для основной стрелы 25.7 м - 58.1 м – см. табл. 1 на стр. 12**  
**Конфигурация с управляемым удлинителем стрелы от 20 м до 83 м**

	Длина	Количество секций управляемого удлинителя стрелы																						
		20	23	26	29	32	35	38	41	44	47	50	53	56	59	62	65	68	71	74	77	80	83	
Шарнирн. секция удл.	7 м	1	1	1	1	1	1	1	1	1	1	1	1	1	1	1	1	1	1	1	1	1	1	
Промежут. секция удл.	3 м		1		1		1		1		1		1		1		1		1		1		1	
Промежут. секция удл.	6 м	1	1			1	1		1	1		1	1		1	1		1	1		1	1		
Промежут. секция удл.	12 м				1	1	1	1	1	2	2	2	2	3	3	3	3	4	4	4	4	5	5	5
Головн. секция удл.	7 м	1	1	1	1	1	1	1	1	1	1	1	1	1	1	1	1	1	1	1	1	1	1	
Длина упр. удлинителя стрелы (м)		20	23	26	29	32	35	38	41	44	47	50	53	56	59	62	65	68	71	74	77	80	83	

# Грузоподъёмность управляемого удлинителя (№ 1713.xx)

Основная стрела крана под углом 88°

## Основная стрела 25.7 м

Вылет (м)	Длина удлинителя (м)							
	20	29	35	41	50	56	71	83
8	59.2							
10	51.6	43.5						
12	41.8	39.3	34.8					
13	37.8	35.5	33.1	28.2				
15	31.2	29.7	28.3	26.6	20.5			
16	28.7	26.9	26.2	24.9	20.0	16.5		
19	22.1	21.0	20.1	20.0	17.7	15.6	9.6	
22	17.1	16.9	16.2	15.4	15.0	13.4	9.1	6.5
26		13.1	12.8	12.2	11.7	10.9	8.5	6.0
30		11.0	10.6	10.2	9.7	8.8	7.8	5.7
36			8.4	7.8	7.6	6.6	5.8	4.9
40				6.9	6.3	5.7	4.8	4.1
42				6.5	5.8	5.2	4.4	3.8
46					5.1	4.4	3.6	3.1
50					4.4	3.7	3.0	2.3
55						3.1	2.2	

## Основная стрела 37.4 м

Вылет (м)	Длина удлинителя (м)							
	20	29	35	41	50	56	71	83
8.4	47.2							
11	38.4	34.5						
12	35.2	32.0	28.4					
13	32.3	29.4	27.2	23.3				
15	27.4	25.0	23.4	21.9	17.2			
16	25.2	22.9	21.6	20.8	17.0	14.0		
20	18.6	17.0	16.0	15.6	14.1	13.1	8.4	
22	16.3	14.9	14.0	13.5	12.3	11.4	8.1	5.6
26		12.1	11.0	10.8	9.6	9.1	7.3	5.3
32		8.8	8.6	8.3	7.3	6.9	5.8	4.7
36			7.7	7.4	6.3	5.8	4.8	4.1
38			6.5	7.1	5.8	5.4	4.4	3.6
42				6.3	5.0	4.6	3.6	2.9
46					4.3	3.9	3.0	2.3
50					3.8	3.4	2.4	
55						2.8		

## Основная стрела 43.4 м

Вылет (м)	Длина удлинителя (м)							
	20	29	35	41	50	56	71	83
8.6	40.2							
11	34.0	29.9						
12	31.5	28.1	24.9					
14	26.8	24.1	22.7	20.3				
15	24.5	22.5	21.1	19.3	15.5			
17	21.0	19.2	18.4	17.0	14.9	12.7		
20	17.3	15.6	14.8	13.8	12.6	11.7	7.7	
22	15.2	13.6	13.2	12.0	11.1	10.3	7.5	5.1
26		11.1	10.6	9.6	8.9	8.3	6.7	4.9
32		8.8	8.2	7.5	6.8	6.4	5.2	4.1
36			7.2	6.4	5.9	5.4	4.3	3.5
38			6.3	6.0	5.5	5.0	3.9	3.1
44				4.7	4.4	4.0	2.9	2.2
48					3.9	3.4	2.4	
50					3.6	3.1	2.2	
55						2.6		

## Основная стрела 52.1 м

Вылет (м)	Длина удлинителя (м)							
	20	29	35	41	50	56	71	83
8.9	31.3							
11	28.1	23.6						
13	24.1	21.9	19.5					
14	22.5	20.2	18.6	16.5				
16	19.4	17.6	16.3	15.2	12.6			
17	18.2	16.4	15.4	14.3	12.3	10.5		
20	14.9	13.5	12.6	11.8	10.5	9.6	5.6	
24	11.6	10.8	10.0	9.4	8.4	7.7	5.4	3.3
28		8.9	8.4	7.8	7.0	6.4	4.6	3.3
32		7.9	7.2	6.7	5.9	5.5	3.9	2.8
36			6.4	5.8	5.1	4.6	3.2	2.3
38			5.8	5.5	4.8	4.3	3.0	2.0
44				4.4	3.9	3.4	2.1	
48					3.4	2.9		
50					3.2	2.7		
55						2.3		

## Основная стрела 55.1 м

Вылет (м)	Длина удлинителя (м)						
	20	29	35	41	50	56	68
9	28.9						
11	26.4	21.7					
13	22.9	20.3	18.0				
14	21.4	18.8	17.2	15.2			
16	18.5	16.5	15.2	14.0	11.7		
17	17.4	15.3	14.4	13.3	11.5	9.9	
20	14.4	12.7	11.8	11.1	9.9	9.0	5.9
24	11.2	10.2	9.5	8.8	8.0	7.2	5.5
28		8.5	8.0	7.4	6.6	6.0	4.6
32		7.5	6.9	6.4	5.7	5.2	3.9
36			6.2	5.6	4.9	4.4	3.2
38			5.8	5.2	4.6	4.1	3.0
42				4.7	4.0	3.5	2.4
44				4.2	3.7	3.2	2.2
50					3.1	2.6	
55						2.1	

## Основная стрела 58.1 м

Вылет (м)	Длина удлинителя (м)					
	20	29	35	41	47	
9.1	26.3					
12	22.9	19.5				
13	21.2	18.7	16.6			
14	19.9	17.5	15.9	14.0		
15	18.6	16.5	15.3	13.7	10.6	
16	17.4	15.4	14.2	13.0	10.4	
17	16.3	14.4	13.4	12.4	10.0	
18	15.4	13.6	12.6	11.6	9.8	
19	14.5	12.8	11.8	11.0	9.3	
20	13.6	12.0	11.1	10.5	8.9	
22	12.3	10.7	10.0	9.2	8.2	
24	10.6	9.7	9.0	8.3	7.4	
32		7.2	6.6	6.1	5.3	
38			5.5	5.0	4.4	
44				4.0	3.6	
50					2.8	

TLT 10576404 - M118422

Указанны в тоннах грузоподъёмности с управляемым удлинителем (№ 1713.xx), противовесом 62.3 т и центральным балластом 20 т. Приведенная выше таблица грузоподъёмности носит только справочный характер. Действительную грузоподъёмность вашего крана см. на пленках с таблицей грузоподъёмности в кабине крановщика или в руководстве по эксплуатации.

# Грузоподъёмность управляемого удлинителя (№ 1713.xx)

## Основная стрела крана под углом 83°

### Основная стрела 25.7 м

Вылет (м)	Длина удлинителя (м)							
	20	29	35	41	50	56	71	83
12	51.7							
15	42.3	37.8						
17	34.9	33.7	31.0					
19	28.9	29.3	27.8	24.9				
22	22.2	23.1	22.8	22.1	18.0			
24	19.1	19.7	20.0	19.4	17.2	14.2		
28		15.3	15.5	15.3	14.8	13.2	8.5	
32		12.5	12.6	12.4	12.4	11.8	8.1	5.7
34		10.8	11.5	11.3	11.2	11.3	7.9	5.5
36			10.6	10.3	10.2	10.1	7.6	5.2
38			9.7	9.4	9.4	9.0	7.4	5.0
44				7.5	7.1	6.8	6.2	4.6
48					6.0	5.6	5.4	4.3
50					5.6	5.1	5.1	4.0
60						3.1	2.9	2.9
65							2.1	

### Основная стрела 37.4 м

Вылет (м)	Длина удлинителя (м)							
	20	29	35	41	50	56	71	83
13.4	40.7							
16	34.9	30.2						
18	30.0	28.0	24.9					
20	25.7	24.3	23.1	20.6				
24	18.7	18.3	17.8	17.6	14.7	12.0		
26	16.6	16.2	15.8	15.6	14.2	11.8		
30		13.4	12.9	12.7	12.0	11.1	7.6	
32		12.4	11.7	11.6	11.1	10.5	7.4	5.1
34		11.4	10.7	10.6	10.0	10.0	7.2	5.1
38			9.2	9.0	8.3	8.2	6.8	4.9
40			8.5	8.3	7.7	7.4	6.7	4.7
44				7.2	6.5	6.3	5.9	4.4
46				6.6	5.9	5.8	5.3	4.3
50					5.1	4.9	4.4	3.8
55					4.2	4.0	3.4	2.9
60						3.2	2.6	2.2

### Основная стрела 43.4 м

Вылет (м)	Длина удлинителя (м)							
	20	29	35	41	50	56	71	83
14.1	34.2							
17	29.4	25.2						
19	25.5	23.2	20.9					
22	20.2	19.5	18.4	16.7				
24	17.7	16.9	16.4	15.4	13.3			
26	16.0	14.9	14.8	13.8	12.5	11.1		
30		12.4	12.1	11.5	10.9	10.2	7.0	
34		10.5	10.2	9.8	9.4	8.9	6.7	4.6
36		9.4	9.5	9.0	8.5	8.3	6.5	4.6
40			8.2	7.6	7.3	6.9	6.0	4.4
42			7.1	7.1	6.7	6.4	5.8	4.2
44				6.6	6.2	5.9	5.4	4.1
46				6.2	5.7	5.4	4.8	4.0
50					5.0	4.6	3.9	3.5
55					4.1	3.8	3.1	2.6
60						3.1	2.4	

### Основная стрела 52.1 м

Вылет (м)	Длина удлинителя (м)							
	20	29	35	41	50	56	71	83
15.2	25.7							
18	22.4	19.1						
20	20.1	17.7	15.9					
22	18.1	16.0	14.7	13.2				
24	15.8	14.6	13.5	12.3	10.2			
26	14.2	13.1	12.5	11.5	9.9	8.7		
28	13.0	12.0	11.4	10.7	9.4	8.4		
32		10.1	9.7	9.2	8.4	7.6	4.9	
34		9.4	8.9	8.5	8.0	7.2	4.7	3.1
36		8.8	8.3	7.9	7.3	6.9	4.5	3.1
42			6.8	6.4	5.8	5.4	3.9	2.6
46				5.6	5.0	4.7	3.4	2.3
48				5.3	4.7	4.3	3.1	2.2
50					4.4	4.0	2.8	2.0
55					3.7	3.3	2.3	
60						2.8		

### Основная стрела 55.1 м

Вылет (м)	Длина удлинителя (м)							
	20	29	35	41	50	56	68	
15.6	23.4							
19	19.9	17.0						
20	18.9	16.2	14.4					
22	17.3	14.7	13.5	12.0				
26	13.8	12.3	11.6	10.6	9.1			
28	12.7	11.5	10.7	10.0	8.7	7.8		
30		10.5	9.9	9.4	8.3	7.4	4.9	
34		9.0	8.5	8.0	7.6	6.7	4.6	
36		8.4	7.9	7.5	6.9	6.4	4.4	
40			6.9	6.5	6.0	5.5	4.0	
42			6.5	6.0	5.6	5.1	3.8	
46				5.4	4.8	4.4	3.3	
48				5.0	4.5	4.1	3.0	
50					4.2	3.8	2.8	
55					3.6	3.1	2.2	
60						2.6		

### Основная стрела 58.1 м

Вылет (м)	Длина удлинителя (м)							
	20	29	35	41	50			
15.9	20.9							
19	18.2	15.5						
22	15.9	13.6	12.3					
24	14.5	12.6	11.3	10.3				
26	13.2	11.6	10.6	9.7	7.6			
28	12.1	10.9	9.9	9.1	7.2			
32		9.2	8.8	8.1	6.6			
36		8.1	7.5	7.2	5.9			
38		7.4	7.1	6.7	5.6			
40			6.7	6.2	5.3			
42			6.3	5.8	5.0			
44				5.5	4.7			
46				5.1	4.3			
48				4.8	4.0			
50					3.8			
55					3.2			

TLT 10576404 - M118422

Указаны в тоннах грузоподъёмности с управляемым удлинителем (№ 1713.xx), противовесом 62,3 т и центральным балластом 20 т. Приведенная выше таблица грузоподъёмности носит только справочный характер. Действительную грузоподъёмность вашего крана см. на пленках с таблицей грузоподъёмности в кабине крановщика или в руководстве по эксплуатации.

# Грузоподъёмность управляемого удлинителя (№ 1713.xx)

## Основная стрела крана под углом 75°

### Основная стрела 25.7 м

Вылет (м)	Длина удлинителя (м)							
	20	29	35	41	50	56	71	83
18.1	Т	Т	Т	Т	Т	Т	Т	Т
22	24.0							
26	28.9	28.0						
28	23.5	23.1	22.6					
32	20.3	21.1	20.8	20.0				
34		17.0	16.6	15.9	15.1			
36		15.5	15.1	14.3	13.6	12.6		
40		13.9	13.8	13.3	12.6	12.0		
42			11.8	11.2	10.6	10.3	7.6	
46			10.7	10.4	10.0	9.4	7.5	
48				9.0	8.5	8.0	6.8	4.9
50				8.3	8.0	7.4	6.4	4.8
55					7.5	6.9	5.9	4.7
60					6.3	5.9	5.0	4.3
70						4.9	4.2	3.5
75							2.9	2.4

### Основная стрела 37.4 м

Вылет (м)	Длина удлинителя (м)							
	20	29	35	41	50	56	71	83
21.1	Т	Т	Т	Т	Т	Т	Т	Т
26	24.0							
28	22.3	21.1						
30	20.4	19.5	18.8					
32	18.7	18.2	17.5	16.7				
34	12.1	16.9	16.3	15.7				
38		15.6	15.3	14.7	13.4			
40		13.6	13.3	13.0	12.1	11.3		
44		12.7	12.4	12.2	11.3	10.8		
46			10.8	10.7	10.0	9.5	6.8	
48			9.7	10.1	9.5	8.8	6.8	
50				9.3	8.7	8.2	6.6	4.5
55				8.5	8.1	7.7	6.4	4.4
60					6.8	6.4	5.4	4.1
65					5.5	5.5	4.7	3.7
75						4.4	3.9	3.2

### Основная стрела 43.4 м

Вылет (м)	Длина удлинителя (м)							
	20	29	35	41	50	56	71	83
22.7	Т	Т	Т	Т	Т	Т	Т	Т
28	24.1							
30	19.5	18.3						
32	18.2	17.1	16.1					
36	16.7	16.0	15.2	13.6				
38		14.1	13.5	12.5	10.9			
42		13.1	12.7	11.8	10.6	9.4		
44		11.0	11.2	10.6	9.7	8.9		
46			10.5	10.0	9.2	8.6		
48			9.9	9.5	8.9	8.2	6.0	
50			8.7	8.9	8.4	7.8	5.9	
55				8.3	7.9	7.5	5.7	4.0
60					7.0	6.5	5.2	3.8
65					5.6	5.7	4.8	3.5
70						4.6	4.0	3.1
75							3.4	2.7

### Основная стрела 52.1 м

Вылет (м)	Длина удлинителя (м)							
	20	29	35	41	50	56	71	83
24.9	Т	Т	Т	Т	Т	Т	Т	Т
30	17.6							
32	15.4	13.4						
34	14.6	12.7	11.6					
36	13.9	12.0	11.0	9.9				
38		11.4	10.5	9.7				
40		10.8	10.0	9.2	7.9			
42		10.4	9.6	8.8	7.7			
44		9.9	9.1	8.4	7.4	6.6		
46		9.4	8.8	8.1	7.1	6.4		
48			8.4	7.7	6.8	6.1		
50			8.0	7.4	6.5	5.9	3.7	
55			7.4	7.2	6.3	5.6	5.1	3.2
60				6.3	5.6	5.1	3.2	2.0
65					5.0	4.6	2.8	
70						4.0	2.5	

### Основная стрела 55.1 м

Вылет (м)	Длина удлинителя (м)						
	20	29	35	41	50	56	68
25.7	Т	Т	Т	Т	Т	Т	Т
30	15.8						
32	14.4	12.1					
34	13.5	11.4					
36	12.9	10.8	10.0				
38	12.5	10.4	9.5	8.7			
40		9.9	9.1	8.3			
42		9.4	8.7	8.0	7.0		
44		9.1	8.3	7.6	6.7	5.9	
46		8.9	7.9	7.3	6.4	5.8	
48			7.7	7.0	6.1	5.5	3.5
50			7.5	6.7	5.9	5.3	3.5
55			7.2	6.5	5.7	5.0	3.3
60				5.9	5.1	4.5	3.0
65					4.6	4.1	2.7
70					3.8	3.6	2.3

### Основная стрела 58.1 м

Вылет (м)	Длина удлинителя (м)				
	20	29	35	41	47
26.5	Т	Т	Т	Т	Т
32	14.2				
34	12.3	10.3			
36	11.7	9.8	9.0		
38	11.3	9.4	8.6	7.7	
40		8.9	8.2	7.5	6.0
42		8.5	7.8	7.1	5.9
44		8.2	7.5	6.8	5.7
46		8.0	7.1	6.5	5.4
48		7.3	6.9	6.3	5.2
50			6.7	6.0	5.0
55			6.5	5.8	4.8
60				5.4	4.4
0					4.1
0					
0					

TLT 10576404 - M118422

Указаны в тоннах грузоподъёмности с управляемым удлинителем (№ 1713.xx), противовесом 62.3 т и центральным балластом 20 т. Приведенная выше таблица грузоподъёмности носит только справочный характер. Действительную грузоподъёмность вашего крана см. на пленках с таблицей грузоподъёмности в кабине крановщика или в руководстве по эксплуатации.

# Грузоподъёмность управляемого удлинителя (№ 1713.хх)

## Основная стрела крана под углом 65°

### Основная стрела 25.7 м

Вылет (м)	Длина удлинителя (м)							
	20	29	35	41	50	56	71	83
25.3	Т	Т	Т	Т	Т	Т	Т	Т
32	17.0	16.6						
34		15.4	15.1					
38		13.3	13.1	12.8				
40		12.5	12.2	12.0				
42			11.5	11.2				
44			10.8	10.5	10.1			
46			10.1	9.9	9.5	8.9		
48				9.3	8.9	8.6		
50				8.8	8.4	8.0		
55					7.3	6.7	5.5	
60					6.3	5.8	4.8	
65						5.1	4.1	3.5
70							3.5	2.8
75							3.0	2.3
80							2.6	

### Основная стрела 37.4 м

Вылет (м)	Длина удлинителя (м)							
	20	29	35	41	50	56	71	83
30.2	Т	Т	Т	Т	Т	Т	Т	Т
36	16.7	12.9						
38	13.4	12.1						
40	12.1	11.3	10.9					
42		10.6	10.2					
44		9.9	9.6	9.3				
46		9.3	9.0	8.8				
48			8.5	8.2	7.8			
50			8.0	7.8	7.3			
55				6.7	6.3	6.0		
60					5.5	5.2	4.1	
65					4.8	4.5	3.5	
70						3.9	2.9	2.1
75							2.5	
80							2.1	

### Основная стрела 43.4 м

Вылет (м)	Длина удлинителя (м)						
	20	29	35	41	50	56	71
32.8	Т	Т	Т	Т	Т	Т	Т
38	14.2	11.3					
40	11.8	10.5					
42	11.0	9.9	9.5				
46		8.7	8.4	8.0			
48		8.2	7.9	7.6			
50			7.4	7.1	6.5		
55			6.4	6.2	5.7	5.2	
60				5.3	4.9	4.5	
65					4.3	3.9	2.8
70						3.4	2.3
75						2.9	

### Основная стрела 52.1 м

Вылет (м)	Длина удлинителя (м)					
	20	29	35	41	50	56
36.4	Т	Т	Т	Т	Т	Т
38	11.0					
42	10.5					
44	9.3	8.5				
46	8.7	8.0				
48		7.6	7.1			
50		7.2	6.7			
55		6.8	6.3	5.9		
55			5.5	5.1	4.4	
60				4.5	3.8	3.3
65					3.3	2.8
70					2.8	2.4
75						2.0

### Основная стрела 55.1 м

Вылет (м)	Длина удлинителя (м)					
	20	29	35	41	50	56
37.7	Т	Т	Т	Т	Т	Т
44	10.0	7.5				
46	8.3	7.1				
48		6.7	6.2			
50		6.4	5.8	5.4		
55			5.1	4.7	4.0	
60			4.5	4.1	3.4	2.9
65				3.5	2.9	2.5
70					2.5	2.0

### Основная стрела 58.1 м

Вылет (м)	Длина удлинителя (м)				
	20	29	35	41	50
39	Т	Т	Т	Т	Т
44	9.0				
46	7.8				
46	7.3	6.6			
48		6.2	5.7		
50		5.9	5.4		
55		5.1	4.7	4.2	
60			4.1	3.6	3.0
65				3.1	2.5
70					2.1

TLT 10576404 - M118422

Указаны в тоннах грузоподъёмности с управляемым удлинителем (№ 1713.хх), противовесом 62.3 т и центральным балластом 20 т. Приведенная выше таблица грузоподъёмности носит только справочный характер. Действительную грузоподъёмность вашего крана см. на пленках с таблицей грузоподъёмности в кабине крановщика или в руководстве по эксплуатации.

# Грузоподъёмность управляемого удлинителя (№ 1713.хх)

## Основная стрела крана под углом 45°

### Основная стрела 25.7 м

Вылет (м)	Длина удлинителя (м)					
	20	29	35	41	50	56
37.3	12.4					
38	12.1					
40	11.3					
46		9.0				
48		8.5				
50			7.7			
55			6.7	6.4		
60				5.6		
65					4.5	
70						3.6
75						3.1

### Основная стрела 37.4 м

Вылет (м)	Длина удлинителя (м)					
	20	29	35	41	50	
45.6	7.8					
46	7.7					
48	7.3					
55		5.5				
60			4.4			
65				3.5		
75					2.2	

### Основная стрела 43.4 м

Вылет (м)	Длина удлинителя (м)				
	20	29	35	41	
49.8	5.9				
50	5.9				
60		3.9			
65			3.1		
70				2.3	

### Основная стрела 52.1 м

Вылет (м)	Длина удлинителя (м)				
	20	29			
56	3.7				
65		2.2			

### Основная стрела 55.1 м

Вылет (м)	Длина удлинителя (м)					
	20					
58.1	3.0					
60	2.8					

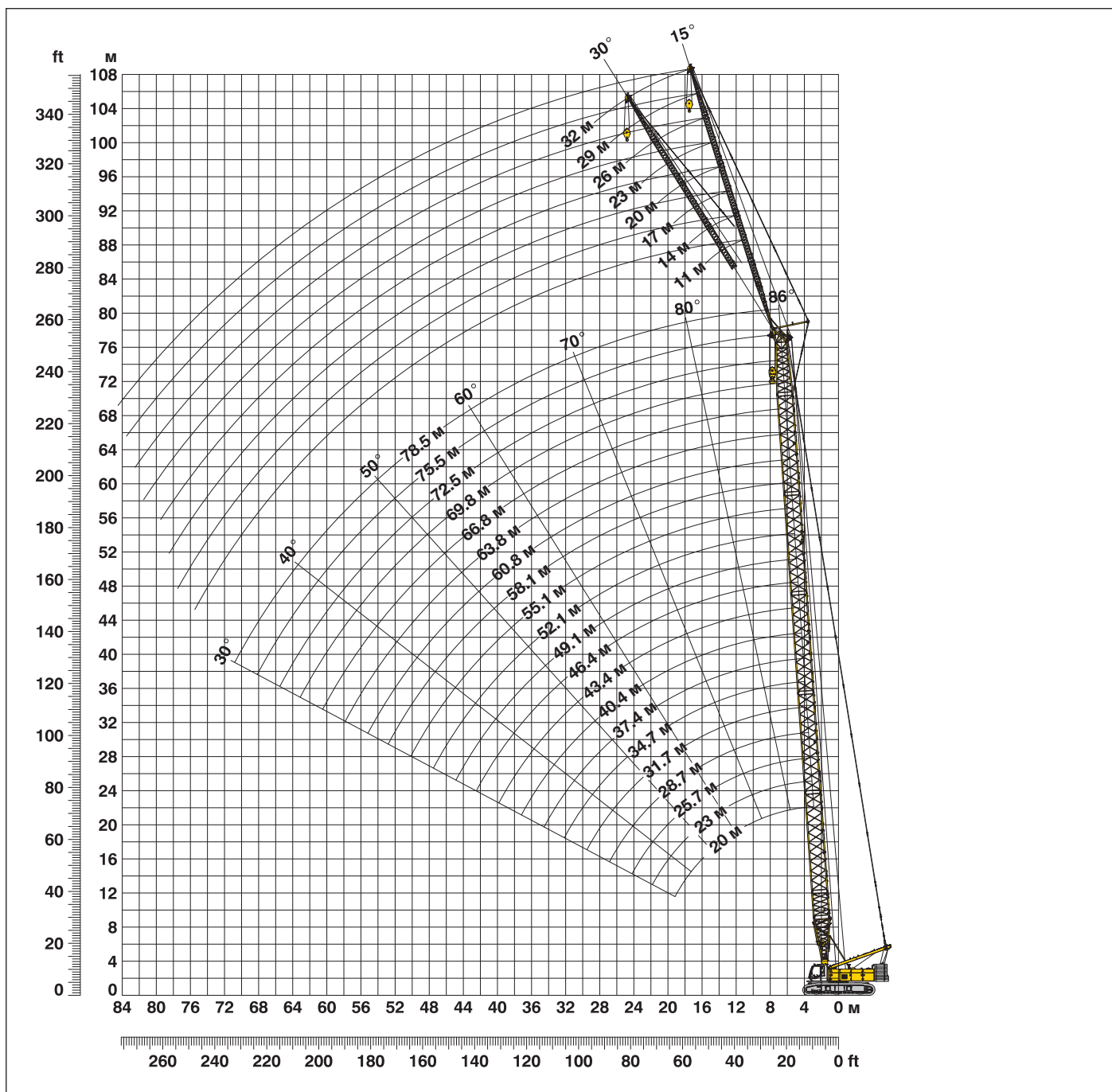
### Основная стрела 58.1 м

Вылет (м)	Длина удлинителя (м)					
	20					
60.2	2.2					

TLT 10576404 - M118422

Указаны в тоннах грузоподъёмности с управляемым удлинителем (№ 1713.хх), противовесом 62.3 т и центральным балластом 20 т. Приведенная выше таблица грузоподъёмности носит только справочный характер. Действительную грузоподъёмность вашего крана см. на пленках с таблицей грузоподъёмности в кабине крановщика или в руководстве по эксплуатации.

# Жёсткомонтируемый удлинитель (№ 0806.xx) 15° и 30° при диапазоне углов основной стрелы от 88° до 45°



## Комбинация секций стрелы для основной стрелы 20 м - 78.5 м – см. табл. 1 на стр. 12 Конфигурация с жёсткомонтируемым удлинителем стрелы от 11 м до 32 м

	Длина	Количество секций жёсткомонтируемого удлинителя стрелы							
		11	14	17	20	23	26	29	32
Шарнирн. секция удл.	5.5 м	1	1	1	1	1	1	1	1
Промежут. секция удл.	3 м		1		1		1		1
Промежут. секция удл.	6 м			1	1	2	2	3	3
Головн. секция удл.	5.5 м	1	1	1	1	1	1	1	1
Длина жёсткомонт. удлинителя стрелы (м)		11	14	17	20	23	26	29	32

# Грузоподъёмность жёсткомонт. удлинителя (№ 0806.xx) установленного под углом 15° к основной стреле крана

## Основная стрела 20 м

Вылет	Длина удлинителя (м)			
	11	20	26	32
(м)	т	т	т	т
7	24.0			
10	24.0	14.7		
13	23.7	13.5	8.6	
15	23.3	12.8	8.2	5.2
18	21.8	11.9	7.6	4.9
22	19.8	10.8	7.0	4.5
26	17.6	9.9	6.5	4.2
28	16.6	9.5	6.3	4.1
30	15.4	9.1	6.1	4.0
38		7.7	5.6	3.7
44			5.4	3.5
50				3.5

## Основная стрела 28.7 м

Вылет	Длина удлинителя (м)			
	11	20	26	32
(м)	т	т	т	т
6.2	24.0			
10	24.0	14.8		
13	24.0	13.8	8.8	
15	23.4	13.2	8.4	5.2
18	22.3	12.3	7.9	4.9
26	19.4	10.7	6.8	4.3
30	18.2	10.1	6.5	4.1
34	16.4	9.4	6.2	3.9
38	14.0	8.7	6.0	3.8
46		7.7	5.6	3.6
50			5.5	3.5
55				3.5

## Основная стрела 40.4 м

Вылет	Длина удлинителя (м)			
	11	20	26	32
(м)	т	т	т	т
6.6	24.0			
11	24.0	14.1		
13	23.8	13.6	8.6	
16	23.2	12.8	8.2	5.1
22	20.8	11.5	7.3	4.6
30	18.9	10.4	6.6	4.2
38	13.5	9.6	6.2	3.9
46	10.1	8.6	5.8	3.7
48	9.4	8.3	5.7	3.6
55		7.8	5.5	3.5
60			5.4	3.4
65				3.4

## Основная стрела 52.1 м

Вылет	Длина удлинителя (м)			
	11	20	26	32
(м)	т	т	т	т
7	24.0			
11	23.8	13.5		
14	23.1	12.8	8.2	
16	22.3	12.4	8.0	5.0
22	20.3	11.2	7.3	4.6
30	18.0	10.3	6.6	4.2
38	12.9	9.8	6.2	4.0
46	9.5	9.1	5.9	3.8
55	6.9	7.4	5.6	3.6
65		5.3	5.4	3.4
70			4.7	3.4
75				3.4

## Основная стрела 58.1 м

Вылет	Длина удлинителя (м)			
	11	20	26	32
(м)	т	т	т	т
7.2	24.0			
11	23.5	13.0		
14	22.2	12.5	8.1	
16	21.5	12.1	7.9	4.9
22	19.5	11.0	7.2	4.6
30	17.3	10.2	6.6	4.3
38	12.6	9.6	6.2	4.0
46	9.2	9.1	5.9	3.8
60	5.4	6.0	5.5	3.5
70		4.2	4.4	3.4
75			3.7	3.3
80				3.3

## Основная стрела 66.8 м

Вылет	Длина удлинителя (м)			
	11	20	26	32
(м)	т	т	т	т
7.5	22.7			
12	21.3	12.0		
14	20.5	11.6	7.6	
17	19.3	11.1	7.4	4.8
22	17.5	10.3	6.8	4.6
30	15.9	9.5	6.3	4.3
38	12.2	9.1	6.0	4.0
46	8.7	8.4	5.8	3.8
60	5.0	5.5	5.3	3.5
70	3.3	3.8	4.0	3.4
80		2.4	2.7	2.9
85			2.1	2.3

## Основная стрела 72.5 м

Вылет	Длина удлинителя (м)			
	11	20	26	32
(м)	т	т	т	т
7.7	21.0			
12	19.6	11.1		
14	18.9	10.8	7.1	
17	17.7	10.4	6.9	4.8
22	16.0	9.9	6.6	4.5
30	14.6	9.1	6.2	4.2
38	11.6	8.7	5.9	4.0
46	8.4	8.0	5.6	3.8
60	4.7	5.3	5.2	3.5
75	2.3	2.7	3.0	3.3
80		2.1	2.4	2.6
85				2.1

## Основная стрела 75.5 м

Вылет	Длина удлинителя (м)			
	11	20	26	32
(м)	т	т	т	т
7.8	19.8			
12	17.9	11.2		
15	17.0	10.8	7.2	
17	16.5	10.5	7.0	4.3
22	14.8	9.8	6.6	4.1
30	13.2	9.0	6.1	3.9
38	11.3	8.6	5.8	3.6
46	8.2	7.9	5.6	3.5
60	4.5	5.1	5.2	3.2
70	2.8	3.3	3.6	3.1
75	2.1	2.6	2.9	3.1
80			2.2	2.5

## Основная стрела 78.5 м

Вылет	Длина удлинителя (м)			
	11	14	20	26
(м)	т	т	т	т
7.9	18.8			
10	17.8	15.7		
12	16.4	14.7	10.7	
15	15.8	13.9	10.1	6.7
22	13.8	12.5	9.0	5.9
30	12.0	11.1	8.6	5.4
38	10.6	10.2	8.2	5.2
46	7.9	8.0	7.6	5.0
60	4.4	4.6	4.9	4.6
70	2.6	2.8	3.1	3.5
75		2.1	2.4	2.7
80				2.1

TLT 10576404 - M118422

Указаны в тоннах грузоподъёмности с жёсткомонтируемым удлинителем (№ 0806.xx), противовесом 62.3 т и центральным балластом 20 т. Приведенная выше таблица грузоподъёмности носит только справочный характер. Действительную грузоподъёмность вашего крана см. на пленках с таблицей грузоподъёмности в кабине крановщика или в руководстве по эксплуатации.

# Грузоподъёмность жёсткомонт. удлинителя (№ 0806.хх) установленного под углом 30° к основной стреле крана

## Основная стрела 20 м

Вылет (м)	Длина удлинителя (м)			
	11	20	26	32
7	24.0			
10	24.0	14.7		
13	23.7	13.5	8.6	
15	23.3	12.8	8.2	5.2
18	21.8	11.9	7.6	4.9
22	19.8	10.8	7.0	4.5
26	17.6	9.9	6.5	4.2
28	16.6	9.5	6.3	4.1
30	15.4	9.1	6.1	4.0
38		7.7	5.6	3.7
44			5.4	3.5
50				3.5

## Основная стрела 28.7 м

Вылет (м)	Длина удлинителя (м)			
	11	20	26	32
8.9	24.0			
15	21.5	11.8		
19	20.1	10.9	6.9	
24	18.0	9.8	6.4	4.0
26	17.0	9.4	6.2	3.9
30	15.8	8.8	6.0	3.8
34	14.7	8.2	5.8	3.7
36	14.4	8.0	5.7	3.6
38	14.1	7.9	5.6	3.6
46		7.4	5.4	3.5
50			5.4	3.5
55				3.5

## Основная стрела 40.4 м

Вылет (м)	Длина удлинителя (м)			
	11	20	26	32
9.3	23.2			
16	20.9	11.3		
19	20.0	10.8	6.8	
24	18.9	10.0	6.3	4.0
30	17.3	9.2	6.0	3.8
38	13.7	8.3	5.7	3.6
42	11.8	8.0	5.6	3.6
46	10.2	7.8	5.5	3.5
48	9.5	7.6	5.4	3.5
55		7.4	5.4	3.4
60			5.3	3.4
65				3.4

## Основная стрела 52.1 м

Вылет (м)	Длина удлинителя (м)			
	11	20	26	32
9.7	21.9			
15	20.4			
16	20.2	10.9		
20	19.1	10.4	6.6	
24	18.3	9.9	6.3	4.0
30	17.2	9.3	6.0	3.8
38	13.2	8.7	5.7	3.7
46	9.7	8.0	5.5	3.5
55	7.0	7.6	5.4	3.4
65		5.4	5.3	3.4
70			4.8	3.4
75				3.4

## Основная стрела 58.1 м

Вылет (м)	Длина удлинителя (м)			
	11	20	26	32
9.9	21.1			
16	19.6	10.7		
20	18.5	10.2	6.5	
24	17.6	9.7	6.2	4.0
30	16.7	9.2	5.9	3.8
38	12.9	8.8	5.7	3.7
46	9.4	8.2	5.5	3.5
50	8.1	7.9	5.5	3.5
60	5.5	6.2	5.3	3.4
70		4.3	4.6	3.4
75			3.8	3.4
85				2.8

## Основная стрела 66.8 м

Вылет (м)	Длина удлинителя (м)			
	11	20	26	32
10.2	19.5			
16	18.2	9.9		
20	17.0	9.5	6.2	
24	15.8	9.1	6.0	3.9
30	15.1	8.7	5.7	3.8
38	12.5	8.5	5.5	3.6
46	9.0	8.0	5.4	3.5
50	7.7	7.8	5.3	3.5
60	5.1	5.8	5.1	3.4
70	3.3	3.9	4.3	3.4
80		2.4	2.8	3.1
85			2.1	2.5

## Основная стрела 72.5 м

Вылет (м)	Длина удлинителя (м)			
	11	20	26	32
10.4	18.2			
17	16.5	9.5		
20	15.7	9.2	6.0	
24	14.6	8.8	5.8	3.8
30	13.7	8.5	5.6	3.7
38	12.0	8.2	5.4	3.6
46	8.7	7.8	5.2	3.5
60	4.9	5.6	5.1	3.4
70	3.1	3.7	4.0	3.3
75	2.3	2.9	3.3	3.3
80		2.2	2.6	2.9
85				2.3

## Основная стрела 75.5 м

Вылет (м)	Длина удлинителя (м)			
	11	20	26	32
10.5	17.1			
17	15.6	9.4		
22	14.3	9.0	5.9	
24	13.8	8.8	5.8	3.6
30	12.8	8.5	5.5	3.5
38	11.6	8.1	5.3	3.4
46	8.5	7.7	5.2	3.3
60	4.7	5.4	5.0	3.2
70	2.9	3.5	3.9	3.1
75	2.2	2.7	3.1	3.1
80		2.1	2.4	2.7
85				2.1

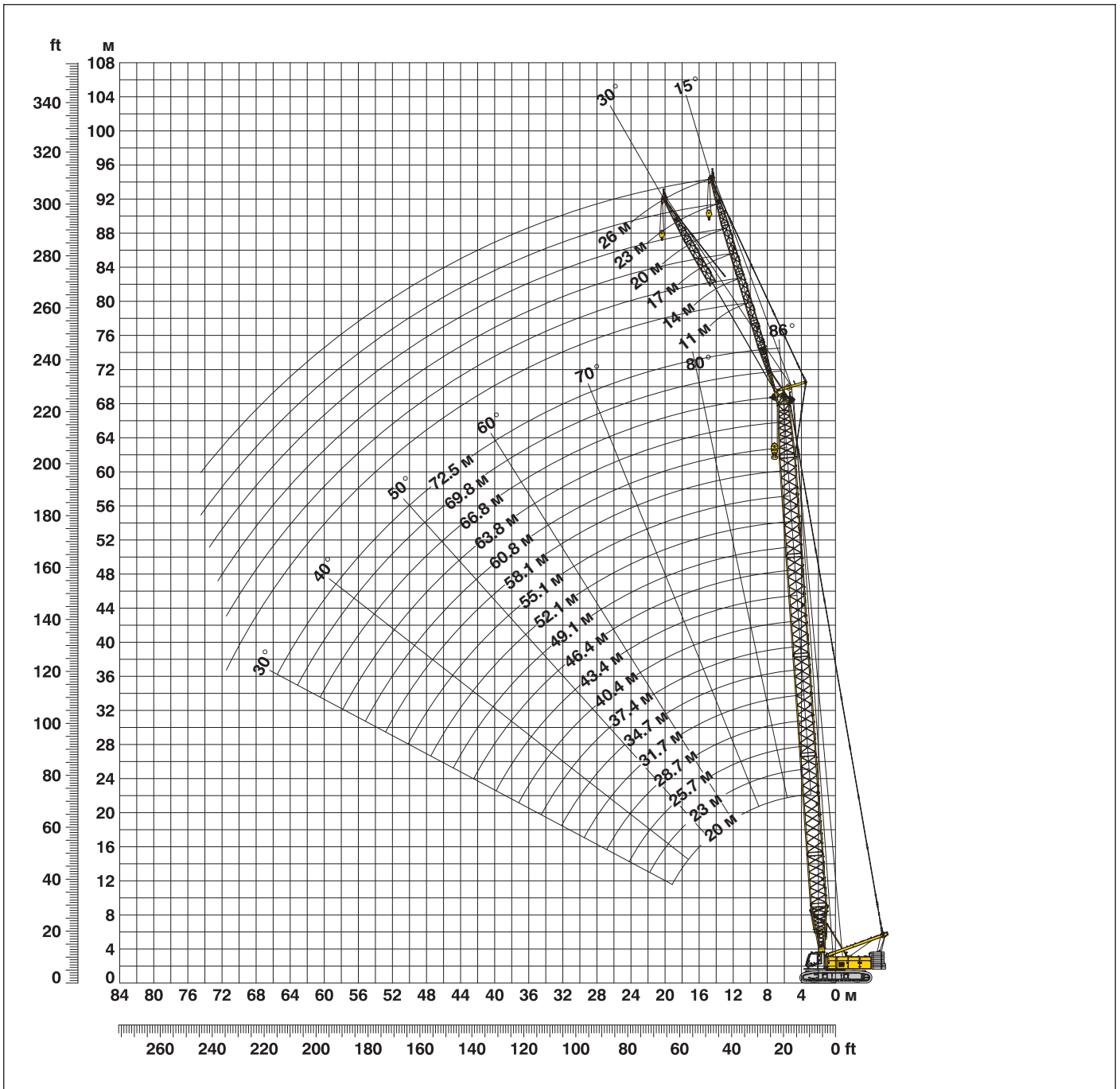
## Основная стрела 78.5 м

Вылет (м)	Длина удлинителя (м)			
	11	14	20	26
10.6	16.3			
13	15.9	13.5		
17	14.8	12.9	8.6	
22	13.6	12.0	8.4	5.2
30	12.1	10.9	8.1	4.6
38	11.0	10.1	7.8	4.6
46	8.2	8.4	7.5	4.4
50	7.0	7.2	7.2	4.3
60	4.5	4.8	5.2	4.2
70	2.7	2.9	3.4	3.8
75	2.0	2.2	2.6	3.0
80				2.3

TLT 10576404 - M118422

Указаны в тоннах грузоподъёмности с жёсткомонтируемым удлинителем (№ 0806.хх), противовесом 62.3 т и центральным балластом 20 т. Приведенная выше таблица грузоподъёмности носит только справочный характер. Действительную грузоподъёмность вашего крана см. на пленках с таблицей грузоподъёмности в кабине крановщика или в руководстве по эксплуатации.

# Жёсткомонтируемый удлинитель (№ 1008.xx) 15° и 30° при диапазоне углов основной стрелы от 88° до 30°



**Комбинация секций стрелы для основной стрелы 20 м - 72.5 м** – см. табл. 1 на стр. 12  
**Конфигурация с жёсткомонтируемым удлинителем стрелы от 11 м до 26 м**

	Длина	Количество секций жёсткомонтируемого удлинителя стрелы					
Шарнирн. секция удл.	5.5 м	1	1	1	1	1	1
Промежут. секция удл.	3 м		1		1		1
Промежут. секция удл.	6 м			1	1	2	2
Головн. секция удл.	5.5 м	1	1	1	1	1	1
Длина жёсткомонт. удлинителя стрелы (м)		11	14	17	20	23	26

# Грузоподъёмность жёсткомонт. удлинителя (№ 1008.хх) установленного под углом 15° к основной стреле крана

## Основная стрела 20 м

Вылет (м)	Длина удлинителя (м)			
	11	14	20	26
5.7	35.9			
7	35.9	35.9		
10	35.9	33.5	24.7	
12	34.9	29.9	22.2	18.1
14	32.9	26.9	19.9	15.9
18	30.7	23.5	16.6	13.2
22	28.0	22.4	14.5	11.4
26	23.0	20.1	14.2	10.4
30	18.8	18.1	13.1	10.4
32		17.4	12.5	10.2
38			11.3	9.0
44				8.1

## Основная стрела 28.7 м

Вылет (м)	Длина удлинителя (м)			
	11	14	20	26
6	35.9			
8	35.9	34.3		
10	35.9	32.9	26.8	
12	35.9	31.7	24.7	17.8
14	35.4	30.7	23.0	16.5
22	28.3	25.7	18.0	13.1
30	18.5	18.7	15.3	11.2
34	15.4	15.6	14.2	10.7
38	13.0	13.2	13.0	10.0
40		12.2	12.5	9.7
46			10.1	8.6
50				8.1

## Основная стрела 40.4 м

Вылет (м)	Длина удлинителя (м)			
	11	14	20	26
6.4	35.9			
8	35.9	34.5		
10	35.9	33.7	26.9	
13	35.9	32.4	25.3	17.4
18	33.2	29.8	22.3	15.6
26	22.0	22.3	18.5	13.4
34	14.8	15.0	15.4	12.0
42	10.6	10.7	11.1	10.2
48	8.3	8.5	8.8	9.1
50		7.9	8.2	8.4
55			6.8	7.0
60				5.8

## Основная стрела 46.4 м

Вылет (м)	Длина удлинителя (м)			
	11	14	20	26
6.6	35.9			
8	35.9	33.6		
11	35.9	32.8	25.3	
13	35.6	32.0	24.3	16.8
22	26.7	25.8	19.6	14.2
30	17.6	17.8	16.9	12.8
38	12.1	12.3	12.7	11.5
46	8.7	8.9	9.2	9.4
50	7.4	7.5	7.8	8.1
55		6.2	6.5	6.7
60			5.3	5.5
65				4.5

## Основная стрела 52.1 м

Вылет (м)	Длина удлинителя (м)			
	11	14	20	26
6.8	35.9			
8	35.9	32.5		
11	35.5	31.9	23.8	
13	35.0	30.7	23.0	16.1
22	25.8	24.6	19.0	13.9
30	17.3	17.5	16.3	12.5
38	11.8	12.1	12.4	11.5
46	8.4	8.6	8.9	9.2
55	5.8	5.9	6.2	6.4
60		4.8	5.0	5.3
65			4.1	4.3
70				3.4

## Основная стрела 58.1 м

Вылет (м)	Длина удлинителя (м)			
	11	14	20	26
7	34.8			
9	34.3	30.3		
11	33.1	29.5	21.9	
13	31.5	28.1	21.3	15.2
22	24.7	22.7	17.8	13.4
30	16.8	16.9	15.4	12.2
38	11.5	11.7	12.1	11.3
46	8.1	8.2	8.6	8.9
60	4.3	4.4	4.7	4.9
65		3.5	3.7	4.0
70			2.9	3.1
75				2.4

## Основная стрела 66.8 м

Вылет (м)	Длина удлинителя (м)			
	11	14	20	26
7.3	27.9			
9	27.5	24.3		
11	26.5	23.7	18.4	
14	24.7	22.2	17.8	13.7
22	19.9	18.5	15.4	12.3
30	15.7	15.2	13.4	11.2
38	11.0	11.1	11.3	10.2
42	9.2	9.4	9.6	9.7
46	7.6	7.8	8.1	8.2
50	6.3	6.5	6.8	7.0
60	3.9	4.0	4.3	4.5
70	2.1	2.2	2.5	2.7

## Основная стрела 69.8 м

Вылет (м)	Длина удлинителя (м)			
	11	14	17	20
7.4	24.6			
9	24.3	21.3		
10	24.0	21.3	18.9	
11	23.7	21.2	18.9	17.1
14	22.5	20.3	18.5	16.6
22	18.0	17.3	15.8	14.4
30	14.6	14.3	13.6	12.6
38	10.7	10.8	10.9	11.0
46	7.4	7.6	7.8	7.8
60	3.7	3.8	4.0	4.1
65	2.7	2.9	3.0	3.1
70		2.0	2.2	2.3

## Основная стрела 72.5 м

Вылет (м)	Длина удлинителя (м)			
	11	14		
7.8	22.4			
9	22.4	19.6		
14	20.5	18.6		
22	16.6	15.2		
30	14.0	12.9		
34	12.5	12.1		
38	10.5	10.6		
42	8.7	8.8		
46	7.3	7.4		
50	6.0	6.2		
60	3.6	3.7		
65	2.6	2.7		

TLT 10576404 - M118422

Указаны в тоннах грузоподъёмности с жёсткомонтируемым удлинителем (№ 1008.хх), противовесом 62.3 т и центральным балластом 20 т. Приведенная выше таблица грузоподъёмности носит только справочный характер. Действительную грузоподъёмность вашего крана см. на пленках с таблицей грузоподъёмности в кабине крановщика или в руководстве по эксплуатации.

# Грузоподъёмность жёсткомонт. удлинителя (№ 1008.xx) установленного под углом 30° к основной стреле крана

## Основная стрела 20 м

Вылет	Длина удлинителя (м)			
	11	14	20	26
(м)	т	т	т	т
8.3	32.0			
11	27.2	22.7		
14	24.0	19.4	14.4	
18	21.8	16.8	12.0	9.8
22	21.7	15.7	10.7	8.4
24	21.0	15.7	10.1	7.9
26	20.3	15.4	9.9	7.6
28	19.6	14.9	9.9	7.3
30	18.9	14.4	9.9	7.1
34		13.8	9.6	7.1
40			9.1	6.8
46				6.3

## Основная стрела 28.7 м

Вылет	Длина удлинителя (м)			
	11	14	20	26
(м)	т	т	т	т
8.6	33.3			
11	30.0	25.5		
15	26.6	22.3	15.2	
18	24.6	20.6	13.6	10.3
22	23.5	18.9	12.3	9.0
26	22.3	18.0	11.5	8.5
30	18.7	17.1	11.0	8.0
34	15.5	15.8	10.7	7.6
38	13.1	13.4	10.2	7.4
40		12.3	9.9	7.3
46			9.4	6.8
50				6.6

## Основная стрела 40.4 м

Вылет	Длина удлинителя (м)			
	11	14	20	26
(м)	т	т	т	т
9	35.7			
11	34.4	27.9		
15	30.7	25.3	17.1	
19	27.9	23.0	15.4	11.5
26	22.4	20.0	13.2	9.9
34	15.1	15.4	11.8	8.6
42	10.7	11.0	10.5	7.6
46	9.1	9.3	9.8	7.2
48	8.4	8.6	9.0	7.1
50		7.9	8.4	7.0
55			6.9	6.6
60				6.0

## Основная стрела 46.4 м

Вылет	Длина удлинителя (м)			
	11	14	20	26
(м)	т	т	т	т
9.3	34.5			
12	33.1	27.0		
15	30.2	25.2	16.5	
19	27.6	23.1	15.6	11.5
22	25.5	21.6	14.6	10.8
30	18.0	18.0	12.6	9.2
38	12.4	12.6	11.5	8.2
46	8.8	9.1	9.5	7.5
50	7.5	7.7	8.1	7.1
55		6.2	6.7	6.8
60			5.4	5.8
65				4.7

## Основная стрела 52.1 м

Вылет	Длина удлинителя (м)			
	11	14	20	26
(м)	т	т	т	т
9.5	32.4			
12	31.0	26.0		
15	28.8	24.3	16.3	
19	26.2	22.4	15.6	11.2
30	17.7	17.4	12.8	9.3
38	12.1	12.4	11.7	8.4
46	8.6	8.8	9.3	7.6
50	7.3	7.5	7.9	7.3
55	5.9	6.0	6.4	6.8
60		4.8	5.2	5.5
65			4.2	4.5
70				3.5

## Основная стрела 58.1 м

Вылет	Длина удлинителя (м)			
	11	14	20	26
(м)	т	т	т	т
9.7	29.3			
12	28.3	24.0		
16	25.7	22.3	15.8	
19	24.1	21.0	15.2	11.0
22	22.6	19.8	14.4	10.6
30	17.3	16.6	12.7	9.4
38	11.9	12.1	11.6	8.5
46	8.3	8.5	9.0	7.8
60	4.4	4.6	4.9	5.3
65		3.5	3.9	4.2
70			3.0	3.3
75				2.5

## Основная стрела 66.8 м

Вылет	Длина удлинителя (м)			
	11	14	20	26
(м)	т	т	т	т
10	23.7			
12	23.3	20.0		
16	21.4	19.0	14.2	
20	19.7	17.6	13.7	10.4
22	19.0	17.0	13.3	10.2
30	15.6	14.6	12.1	9.4
38	11.4	11.6	10.8	8.6
46	7.9	8.1	8.6	7.9
50	6.5	6.8	7.2	7.4
60	4.0	4.2	4.6	4.9
70	2.2	2.3	2.6	2.9
75				2.1

## Основная стрела 69.8 м

Вылет	Длина удлинителя (м)			
	11	14	17	20
(м)	т	т	т	т
10.1	21.8			
12	21.5	18.3		
14	20.9	18.1	15.6	
16	20.0	17.6	15.5	13.4
22	17.8	15.8	14.0	12.6
30	14.8	13.8	12.7	11.4
38	11.1	11.3	11.2	10.5
46	7.7	8.0	8.2	8.4
50	6.4	6.6	6.9	7.1
60	3.8	4.0	4.2	4.4
65	2.8	3.0	3.2	3.4
70		2.1	2.3	2.5

## Основная стрела 72.5 м

Вылет	Длина удлинителя (м)			
	11	14		
(м)	т	т		
10.4	19.4			
13	19.1	16.9		
14	18.9	16.7		
22	15.6	14.1		
30	13.3	12.1		
38	10.9	10.8		
42	9.1	9.3		
46	7.6	7.8		
50	6.3	6.5		
60	3.7	3.9		
65	2.7	2.9		
70		2.0		

TLT 10576404 - M118422

Указаны в тоннах грузоподъёмности с жёсткомонтируемым удлинителем (№ 1008.xx), противовесом 62.3 т и центральным балластом 20 т. Приведенная выше таблица грузоподъёмности носит только справочный характер. Действительную грузоподъёмность вашего крана см. на пленках с таблицей грузоподъёмности в кабине крановщика или в руководстве по эксплуатации.

---

**Liebherr-Werk Nenzing GmbH**

Dr. Hans Liebherr Str. 1, 6710 Nenzing/Austria  
Tel.: +43 50809 41-473, Fax: +43 50809 41-499  
crawler.crane@liebherr.com, www.liebherr.com  
facebook.com/LiebherrConstruction