

Автокран Урал КС 35714 «Ивановец» 16 т.



Код модели: 1435

Цена: Договорная

Цена указана с учетом ставки НДС 18% и включает в себя стоимость страхования на время перегона и полный пакет документов, необходимый для постановки на учет в органах ГИБДД и Ростехнадзора.

Двигатель ЯМЗ 53623-10

Тип двигателя	Четырехтактный с воспламенением от сжатия
Количество и расположение цилиндров	6, рядное
Рабочий объём цилиндров, см ³	6650
Степень сжатия	17,5
Максимальная мощность, кВт	200,7 (275 л.с.)
Максимальный крутящий момент, Н*м	1161
Топливо	Дизельное

Характеристики крановой установки

Грузоподъемность, кг	16 000
Грузовой момент, тм	73
Длина стрелы, м	8,0...18,4
Вылет стрелы, м	17
Длина гуська, м	9
Количество секций стрелы	3
Высота подъема с основной стрелой	9,1-18,4
Высота подъема с гуськом	25
Количество секций стрелы	3

Параметры производительности автокрана "Ивановец"

Максимальная скорость подъема(опускания) пустого крюка, м/мин	18
Скорость подъема (опускания) груза, м/мин	9
Частота вращения, об/мин	2,5

Колеса

Модель шин	ИД-П284
Размер шин	1200x500-508 "Низкая резина"
Диски	400Г-508 (16"-20")

Общие характеристики

Полная масса, кг	20 210
Распределение нагрузки на переднюю ось, кг	5 185
Распределение нагрузки на заднюю тележку, кг	13 855
Максимальная скорость при полной массе, км/ч	60
Габаритные размеры, мм	10 000 x 2 500 x 3 400

Автокран КС-35714 «Ивановец» грузоподъемностью 16тн. смонтирован на вездеходном шасси Урал 5557-1152-72Е5 с колесной формулой 6х6. Кран предназначен для осуществления погрузочно-разгрузочных работ в условиях труднопроходимой местности.

Шасси КС-35714 «Ивановец»

Автомобиль оснащен дизельным двигателем ЯМЗ-53623-10 мощностью 275 л.с., 5-ти ступенчатой механической коробкой передач ЯМЗ-0905, сухим, однодисковым сцеплением. Подвеска – балансирного типа, на полуэллиптических листовых рессорах. Тормозные механизмы – барабанного типа, с пневмогидравлическим приводом. ошиновка односкатная, шины ИД-П284.

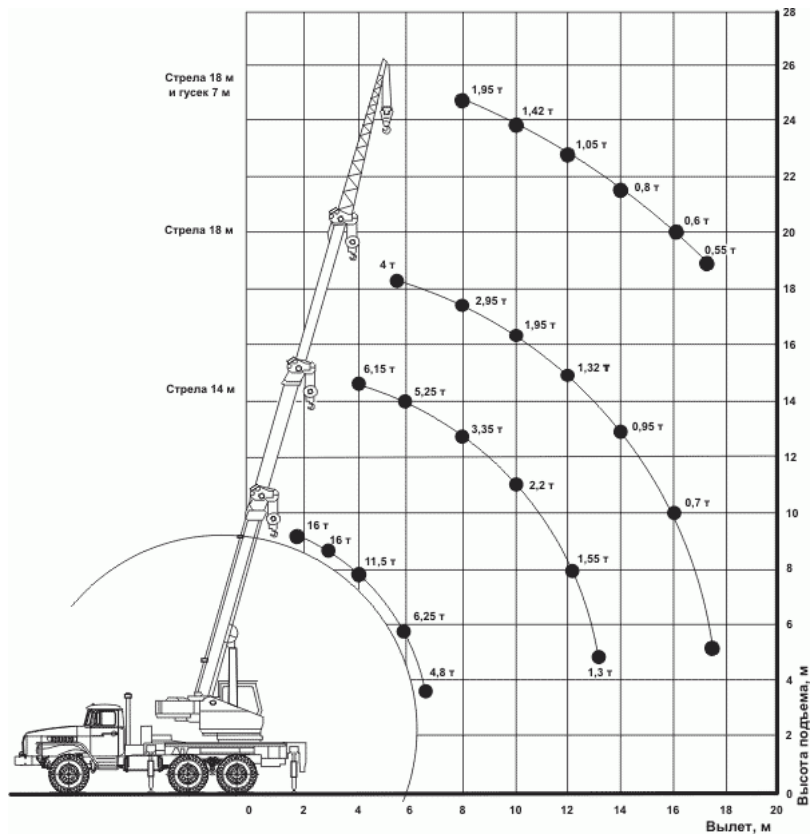
Крановая установка КС-35714 «Ивановец»

Кран КС-35714 имеет трехсекционную телескопическую стрелу, длина которой в полностью выдвинутом состоянии составляет 18 м. и 25м при установленном гуське. Стрела изготовлена из высокопрочной стали марки S700. Подъем и опускание груза осуществляется лебедкой с планетарным редуктором, позволяющим регулировать скорость подъема и опускания. Поворот башни крана производится через расположенным на раме опорно-поворотном устройстве шарикового типа. Для устойчивости при работе кран оборудован четырьмя гидравлическими выносными опорами расположенных с двух бортов автомобиля.

Кабина крановщика изготовлена из металла и имеет большую площадь остекления, что позволяет оператору иметь хороший обзор из кабины. Кабина имеет хорошую гидро- и шумоизоляцию, оборудована удобным анатомическим креслом, автономным отопителем, современной системой управления с использованием джойстиков, электрическим стеклоочистителем, вентилятором, осветительным плафоном, противосолнечным козырьком. Автокран оснащается микропроцессорным ограничителем грузоподъемности предназначен для защиты крана от перегрузки, опрокидывания и столкновении при работе. По требованию заказчика автомобиль может быть окрашен в фирменные цвета, нанесены логотипы компании, установлен дополнительный автономный отопитель, произведено утепление кабины пенофолом.

С полным перечнем доработок вы можете ознакомиться на вкладке доработки.

Грузовысотные характеристики Автокран Урал КС 35714 «Ивановец» 16 т.



© 2018, ООО "Уральский Завод Спецтехники", Все права защищены.
 Тел.: 8-800-333-74-74, Сайт: www.uzst.ru, Email: info@uzst.ru