



Превосходная маневренность в ограниченном рабочем пространстве

- Компактный, шириной 1,5м
- Высота в сложенном состоянии - 2,1 м, может пройти через стандартный дверной проем
- 130° (+65°/-65°) Амплитуда движения верхней секции
- Малый радиус поворота (3,9 м)

Оптимальная производительность и комфорт

- Горизонтальный вылет стрелы 8,65 м
- Длинный рабочий цикл
- Полное пропорциональное управление

Стабильность, надежность и простота в обслуживании





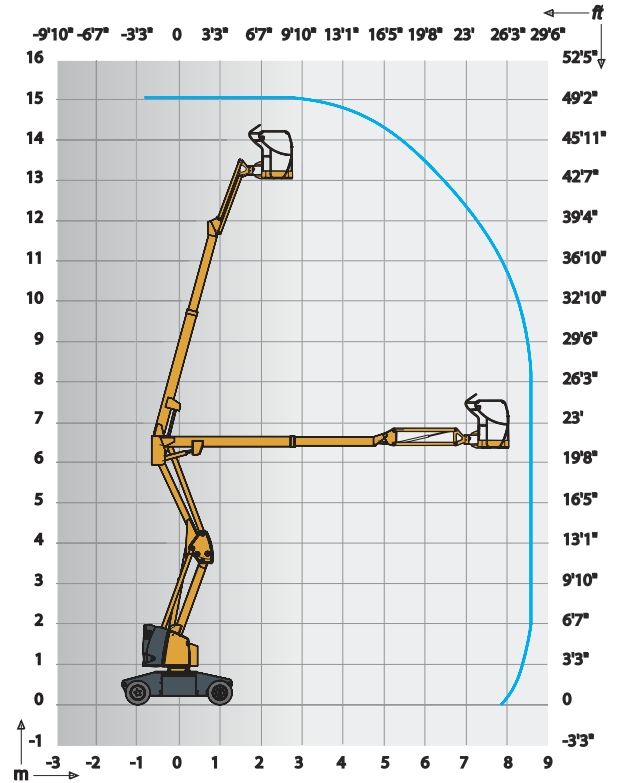
# HA15 IP

## ЭЛЕКТРИЧЕСКИЕ КОЛЕНЧАТЫЕ ПОДЪЕМНИКИ

### ТЕХНИЧЕСКИЕ ХАРАКТЕРИСТИКИ

### HA15 IP

|  |                    |
|--|--------------------|
| Рабочая высота                                     | 14.87 m            |
| Высота платформы                                   | 12.87 m            |
| Горизонтальный вылет                               | 8.45 m             |
| Максимальная высота перегиба над препятствием      | 6.25 m             |
| Грузоподъемность                                   | 230 kg             |
| Вертикальное вращение стрелы                       | 130° (+65/-65)     |
| <b>A</b> Длина                                     | 6.65 m             |
| <b>B</b> Ширина                                    | 1.52 m             |
| <b>C</b> Высота - в сложенном положении            | 2.1 m              |
| Транспортная высота                                | 3.02 m             |
| <b>D</b> Колесная база                             | 2 m                |
| <b>E</b> Дорожный просвет                          | 14 cm              |
| <b>F</b> x <b>G</b> Размер платформы               | 1.15 x 0.8 m       |
| Выход за габарит при повороте башни на 90 градусов | 0 cm               |
| Скорость движения                                  | 0.7 - 4.5 km/h     |
| Радиус поворота - внешний                          | 3.95 m             |
| Вращение опорно-поворотного устройства             | 350°               |
| Вращение рабочей платформы                         | 180° (+90/-90)     |
| Источник питания                                   | 48 V - 345 Ah (C5) |
| Устойчивость                                       | 25 %               |
| Не пачкающие поверхность шины                      | 23x10-12           |
| Емкость гидросистемы                               | 30 l               |
| Вес  | 7 230 kg           |



### СТАНДАРТНОЕ ОБОРУДОВАНИЕ

- Полутяговые батареи
- Индикатор степени заряженности тяговых моноблоков
- 40В-50А Источник питания
- Сенсорный пульт управления
- Автоматический указатель наклона со звуковой сигнализацией уклона в 3°
- Шины, не пачкающие поверхность
- Безопасная эксплуатация при скорости ветра до 45 км/ч
- Отпускание тормоза
- Счетчик моточасов
- Функция фиксации опорно-поворотного устройства при транспортировке
- Буксировочные и подъемные установки
- Система аварийного опускания рабочей платформы
- 2-х колесное движение и управление
- Система защиты от превышения грузоподъемности, установленная на рабочей платформе
- Сигнал

### ДОПОЛНИТЕЛЬНЫЕ ОПЦИИ

- Проблесковый маячок
- Подключение к платформе
- Сигнал движения
- Центральная система долива дистиллированной воды в тяговые моноблоки
- Тяговые моноблоки емкостью 360Ач
- Водонепроницаемые тяговые моноблоки
- Линии подачи воздуха к корпусу
- Электрический пульт дистанционного отпускания тормоза
- Биологически разлагаемое масло
- Большая корзина (1,5 м x 0,8 м)

